



INGETEC



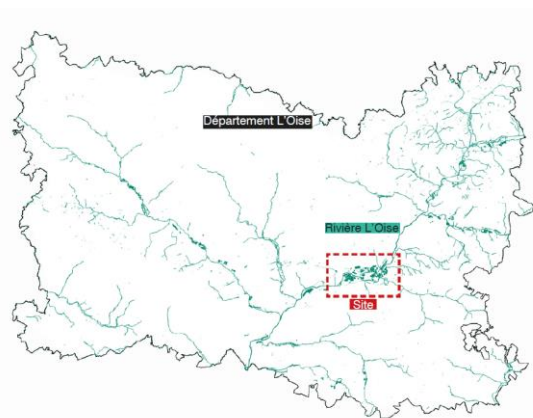
# CONSTRUCTION D'UN OUVRAGE DE RÉGULATION DES CRUES PAR AUGMENTATION DES CAPACITÉS DE LA ZONE DE RALENTISSEMENT DYNAMIQUE DES CRUES DE L'OISE LONGUEIL II

Réunion de présentation aux élus – 14/09/2022

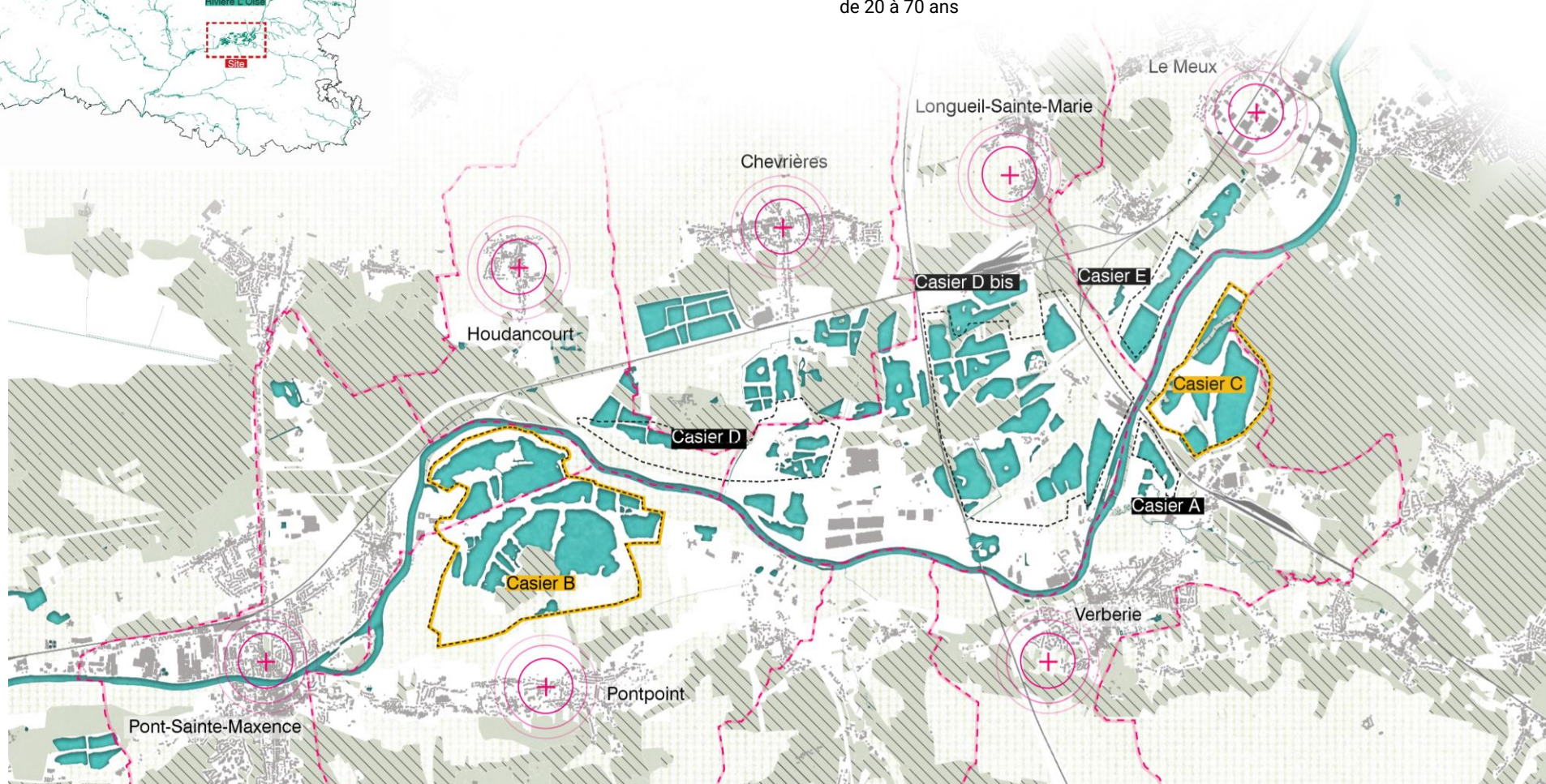




# L'INSCRIPTION ACTUELLE DANS LE TERRITOIRE



Un paysage de milieux humides servant de dispositifs pour la gestion des crues de 20 à 70 ans



# SOMMAIRE

## 1. Genèse du projet et justifications hydrauliques

1. Pourquoi le site de Longueil ?
2. L'objectif et efficacité de Longueil II
3. Risque inondation du site
4. Interaction avec le projet MAGEO
5. Révision du PPRI

## 2. Longueil II, un projet partagé de territoire

1. Tracé des digues du Casier B
2. Tracé des digues du Casier C
3. Typologies de digues envisagées

## 3. Stations de pompage

1. Casier B – Pontpoint / Pont Sainte-Maxence
2. Casier C - Verberie

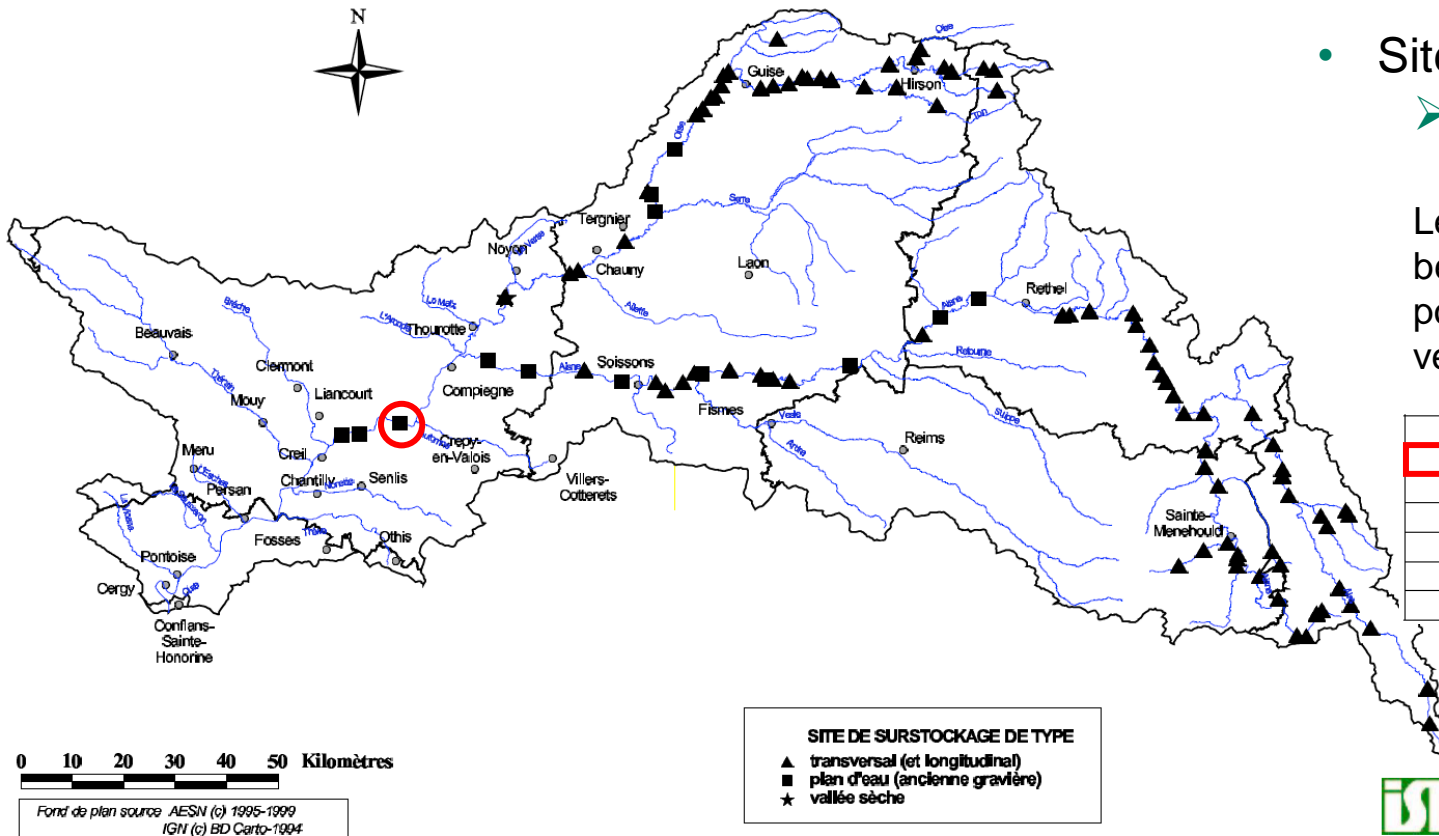
## 4. Vers de nouveaux usages dans le territoire

1. Casier B
2. Station de pompage

# 1. GENÈSE DU PROJET ET JUSTIFICATIONS HYDRAULIQUES

## 1.1. POURQUOI LE SITE DE LONGUEIL ?

CARTE N°4 : POTENTIALITE EN SURSTOCKAGE



- 106 sites étudiés (volume de surstockage > 0,1 Mm<sup>3</sup>)

- Site de Longueil seul :
  - 10 Mm<sup>3</sup>

Le site de Longueil est le seul à bénéficier d'un surstockage potentiel important sur le bassin versant.

N°	RIVIERE	NOM	V (hm <sup>3</sup> )
19	Oise	Longueil	10.0
21	Oise	Chatillon	0.8
22	Oise	Vendeuil	1.3
23	Oise	La Fère	1.2
24	Oise	Beaurepaire	0.3
25	Oise	Verneuil	0.7

Source : étude de définition d'actions d'aménagement du bassin de l'Oise, ISL, mai 2001



# 1. GENÈSE DU PROJET ET JUSTIFICATIONS HYDRAULIQUES

## 1.2. L'OBJECTIF ET EFFICACITÉ DE LONGUEIL II

- Une plage de fonctionnement de l'ouvrage accrue :
  - Longueil I : gamme de crues de 20 ans à 70 ans
  - Longueil II : gamme de crues de 10 ans à 100 ans
- Un volume de stockage plus important et une maîtrise du remplissage de l'aménagement

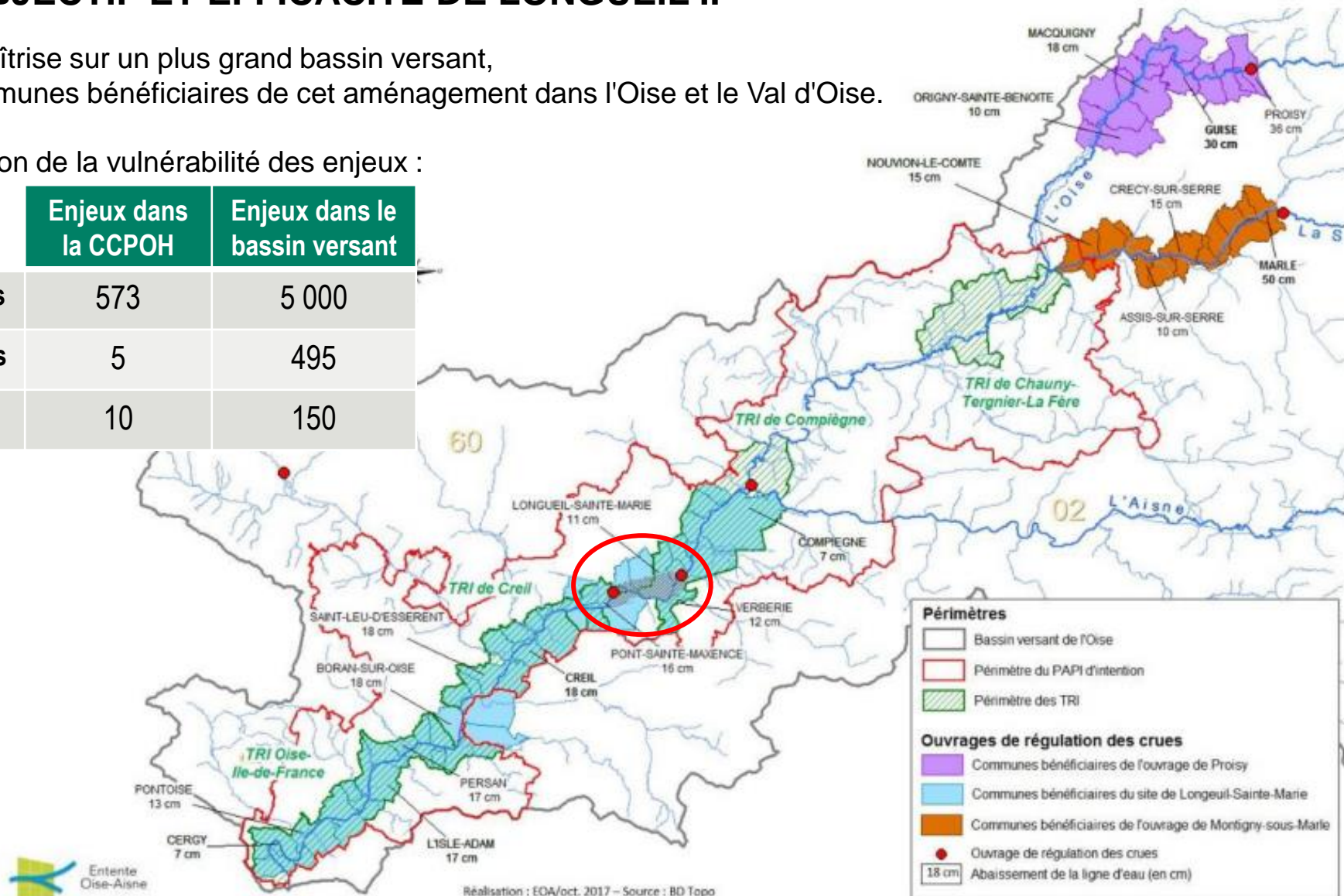
	LONGUEIL I	OBJECTIFS LONGUEIL II
Volume Casier B + C	9 Mm3	24 Mm3
Type de remplissage	Remplissage gravitaire	Remplissage par pompage

# 1. GENÈSE DU PROJET ET JUSTIFICATIONS HYDRAULIQUES

## 1.2. L'OBJECTIF ET EFFICACITÉ DE LONGUEIL II

- Une maîtrise sur un plus grand bassin versant,
- 54 communes bénéficiaires de cet aménagement dans l'Oise et le Val d'Oise.
- Réduction de la vulnérabilité des enjeux :

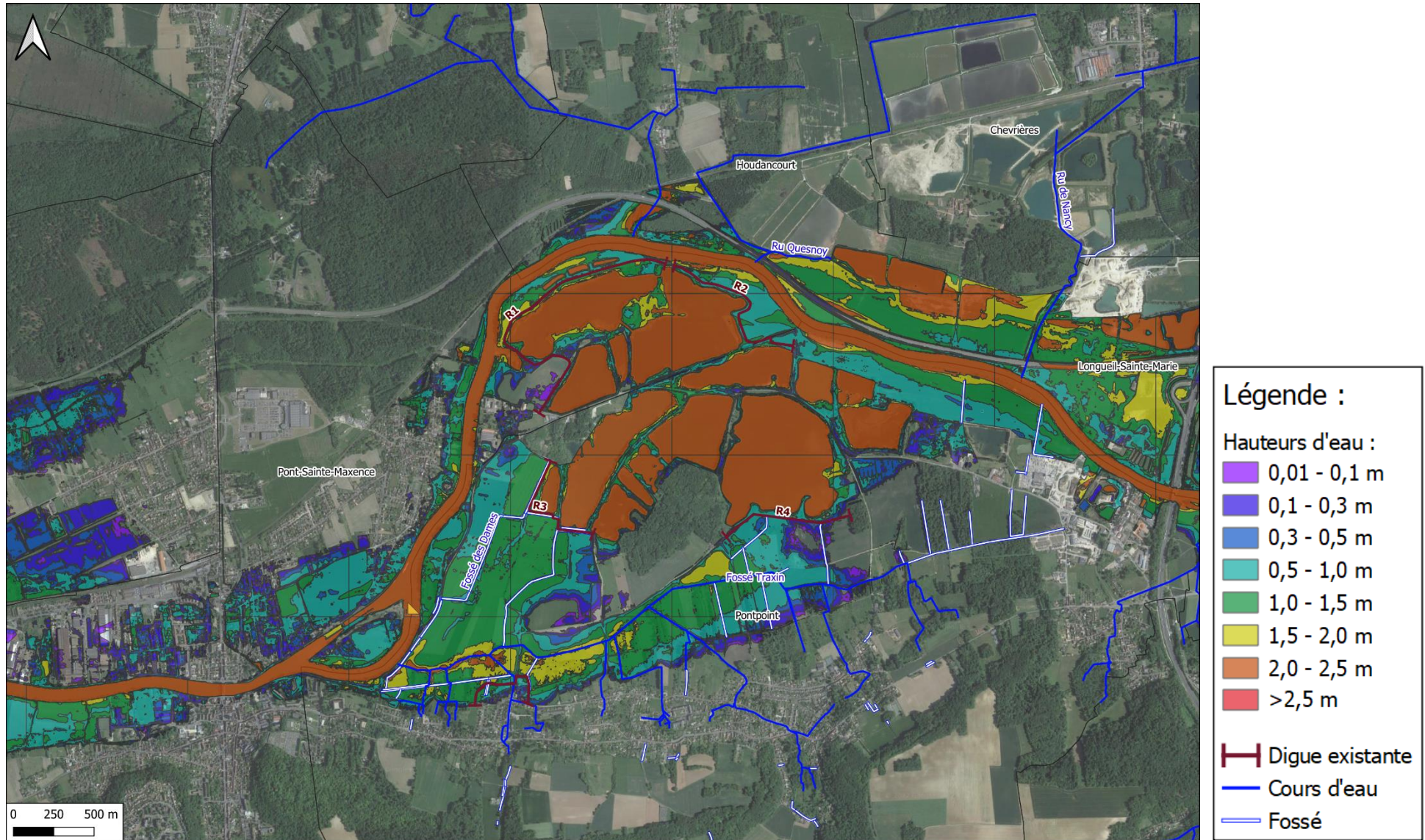
	Enjeux dans la CCPOH	Enjeux dans le bassin versant
Habitations	573	5 000
Entreprises	5	495
ERP	10	150





# 1. GENÈSE DU PROJET ET JUSTIFICATIONS HYDRAULIQUES

## 1.3. RISQUE INONDATION DU SITE – ÉTAT ACTUEL CASIER B – CRUE CENTENNALE

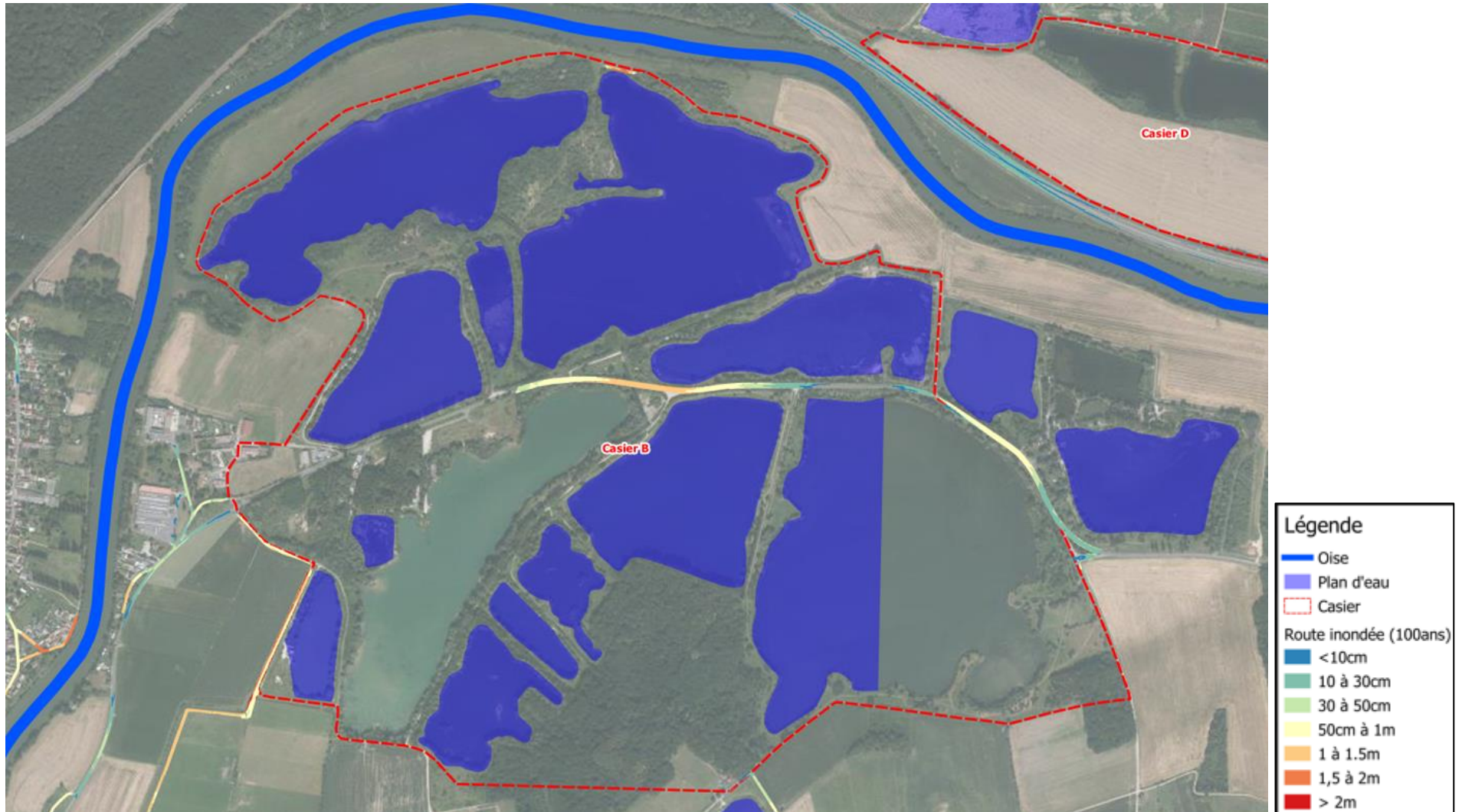




# 1. GENÈSE DU PROJET ET JUSTIFICATIONS HYDRAULIQUES

## 1.3. RISQUE INONDATION DU SITE – ÉTAT ACTUEL CASIER B

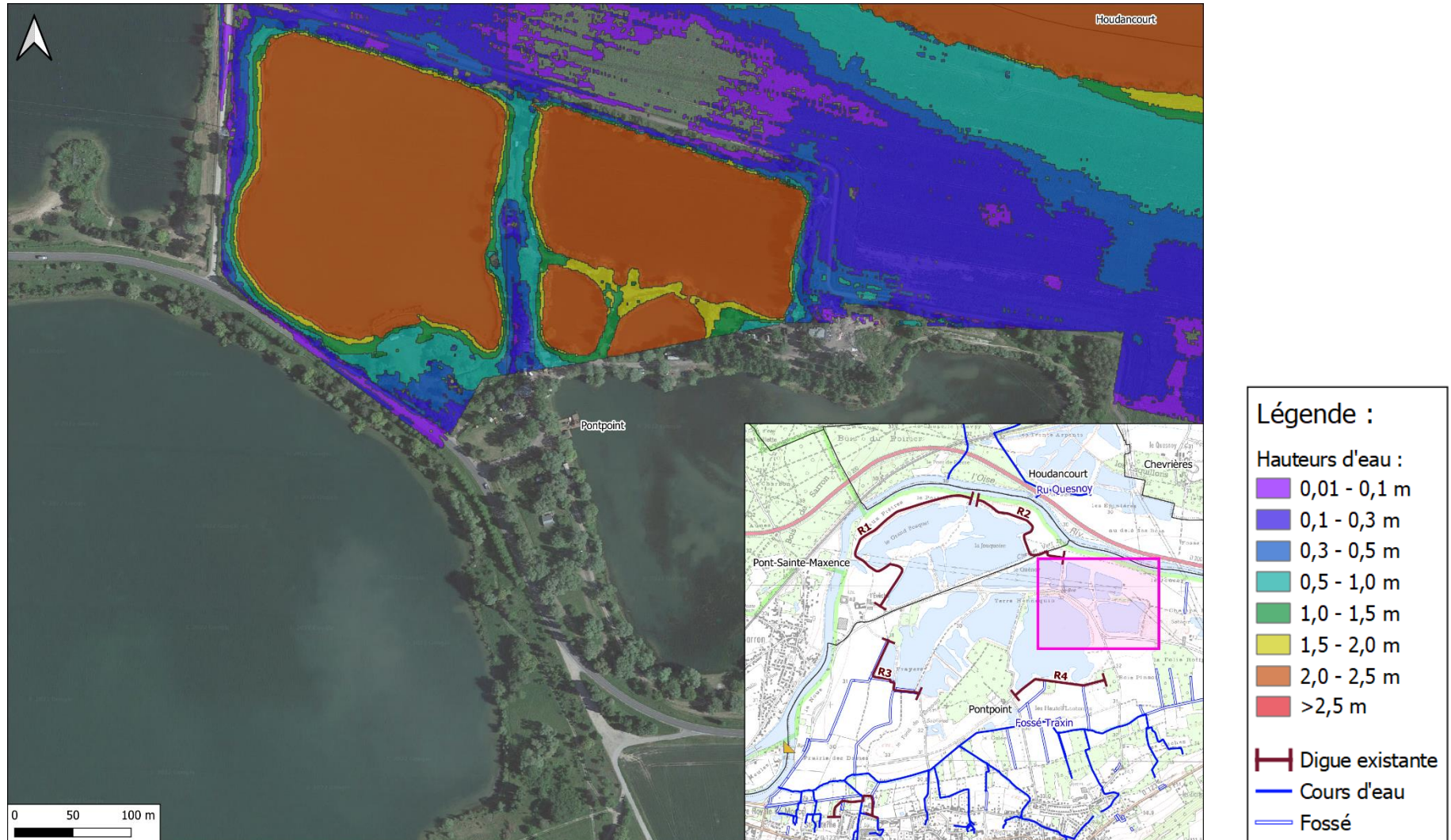
Inondation de la RD pour la crue centennale



# 1. GENÈSE DU PROJET ET JUSTIFICATIONS HYDRAULIQUES

## 1.3. RISQUE INONDATION DU SITE – ÉTAT ACTUEL CASIER B

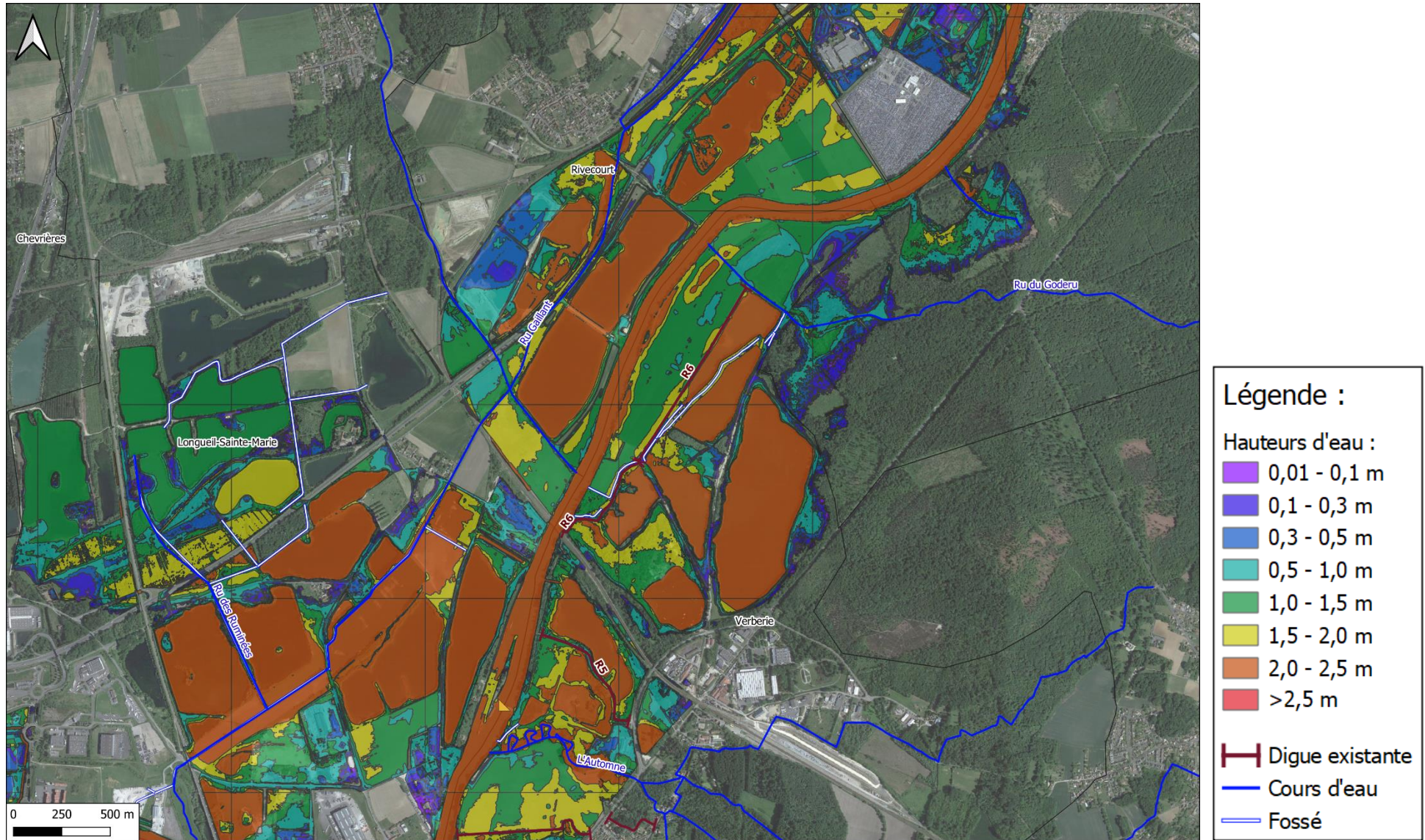
RD inondée en janvier 2003 ; illustration sur la crue trentennale





# 1. GENÈSE DU PROJET ET JUSTIFICATIONS HYDRAULIQUES

## 1.3. RISQUE INONDATION DU SITE – ÉTAT ACTUEL CASIER C – CRUE CENTENNALE



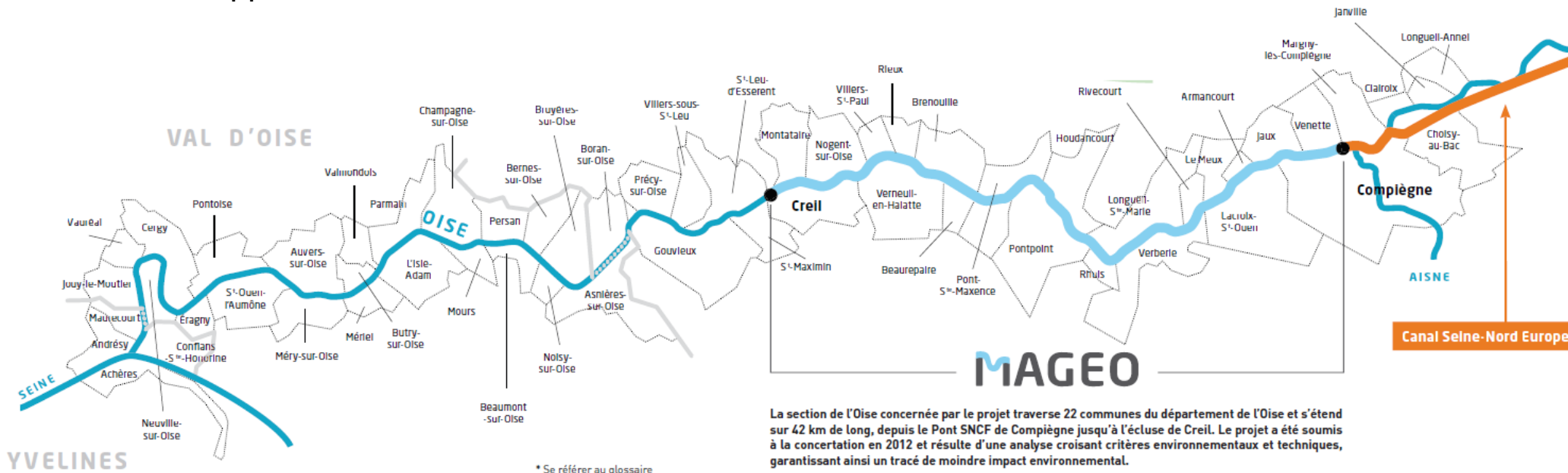


# 1. GENÈSE DU PROJET ET JUSTIFICATIONS HYDRAULIQUES

## 1.4. INTERACTION AVEC LE PROJET MAGEO

# Mise Au Gabarit Européen de l'Oise entre Compiègne et Creil

- rescindement des berges
- approfondissement de l'Oise

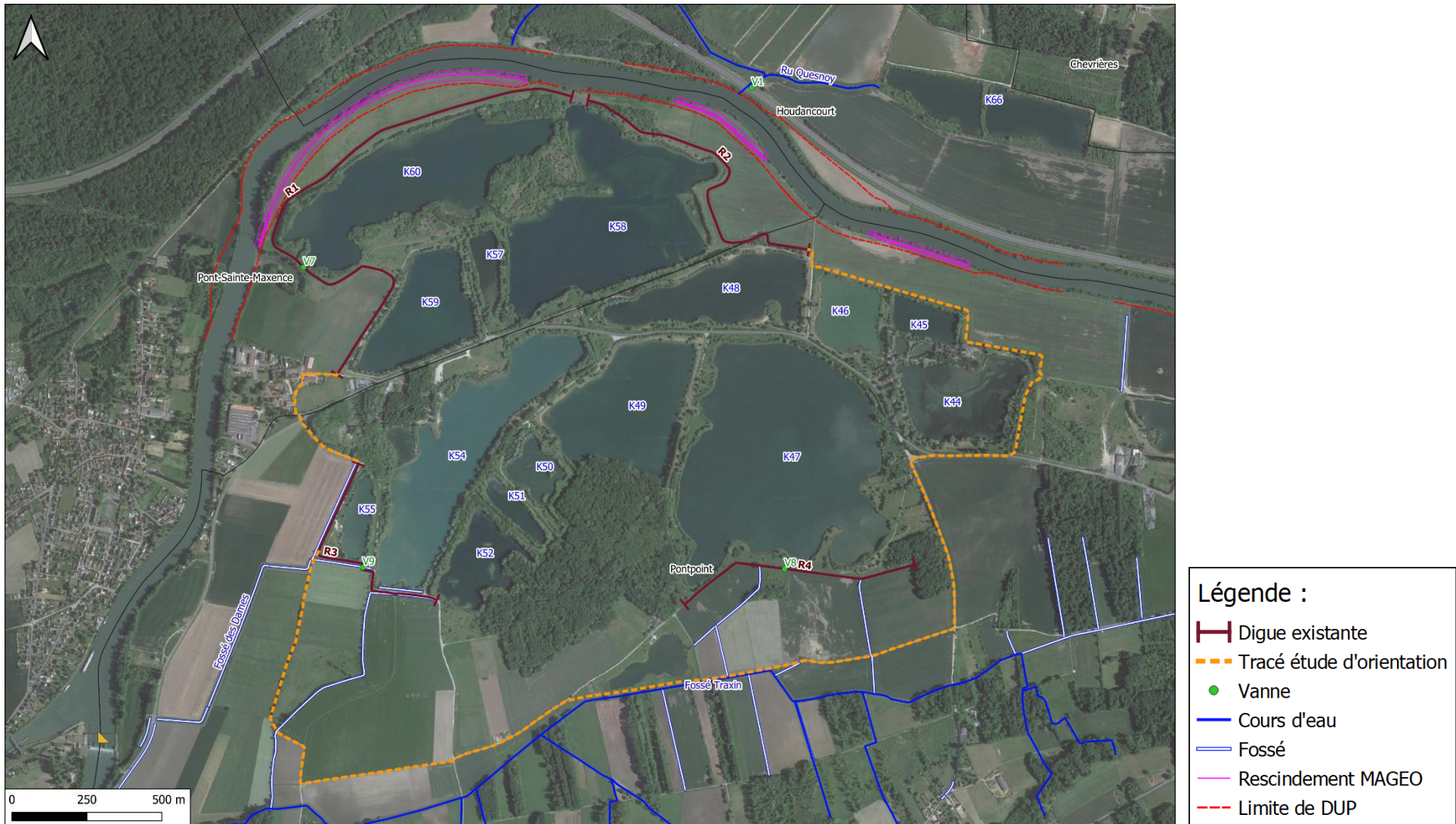


## Les berges de l'Oise à proximité des casiers B et C sont impactées par MAGEO

- Perte d'emprise pour la construction des digues et l'extension des casiers
- Diminution du champ d'expansion naturel des crues

# 1. GENÈSE DU PROJET ET JUSTIFICATIONS HYDRAULIQUES

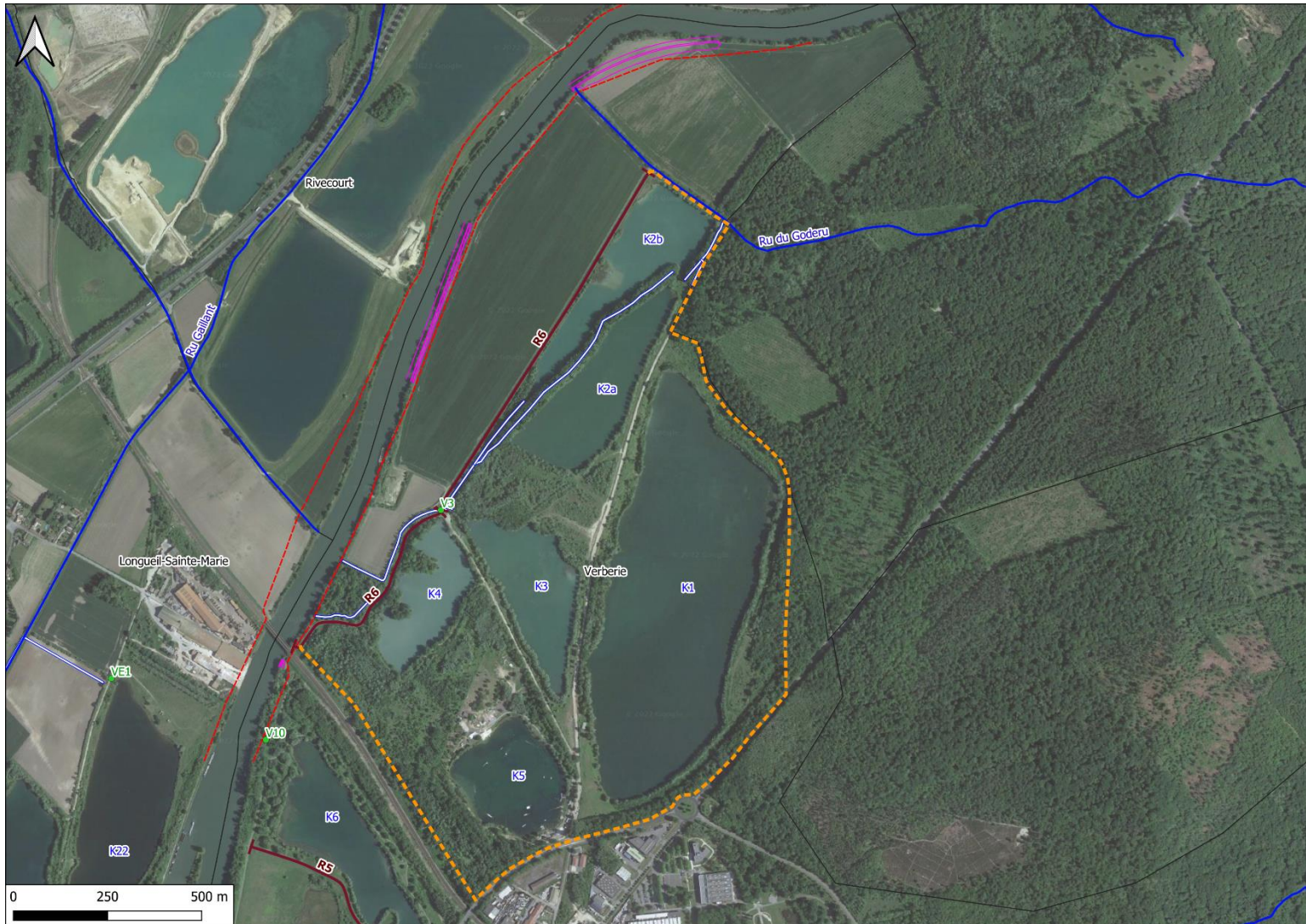
## 1.4. INTERACTION AVEC LE PROJET MAGEO





# 1. GENÈSE DU PROJET ET JUSTIFICATIONS HYDRAULIQUES

## 1.4. INTERACTION AVEC LE PROJET MAGEO



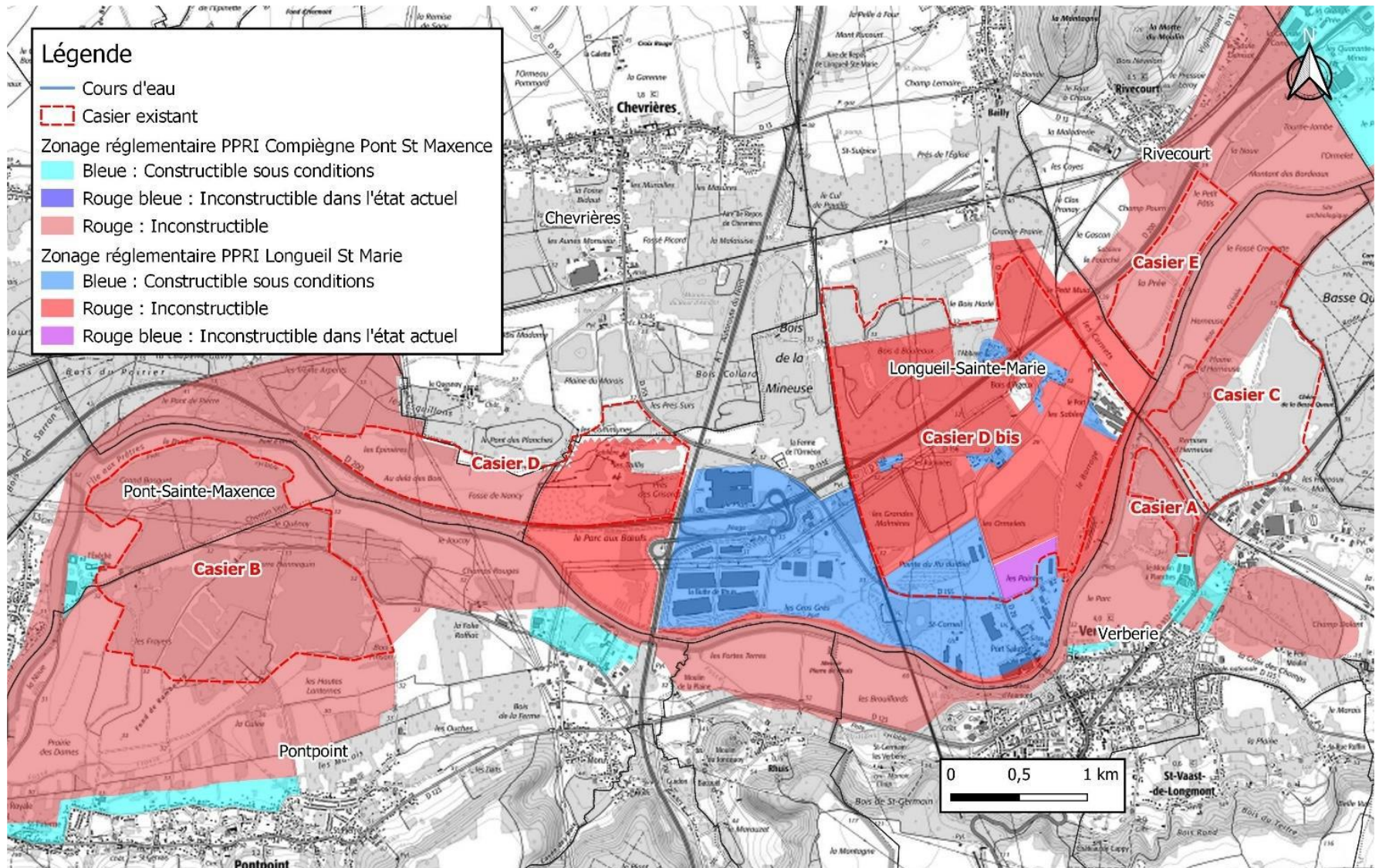
### Légende :

- Digue existante
- Tracé étude d'orientation
- Vanne
- Cours d'eau
- Fossé
- Rescindement MAGEO
- Limite de DUP



# 1. GENÈSE DU PROJET ET JUSTIFICATIONS HYDRAULIQUES

## 1.5. RÉVISION DU PPRI => NON CONCERNÉ PAR L'AMÉNAGEMENT HYDRAULIQUE



## 2. LONGUEIL II, UN PROJET PARTAGÉ DE TERRITOIRE

### UNE OPPORTUNITÉ DE VALORISATION DU TERRITOIRE ET DU PAYSAGE LOCAL



# 2.1 RECHERCHE DU TRACÉ DES DIGUES DU CASIER B

## CASIER B - LES POINTS À ÉTUDIER

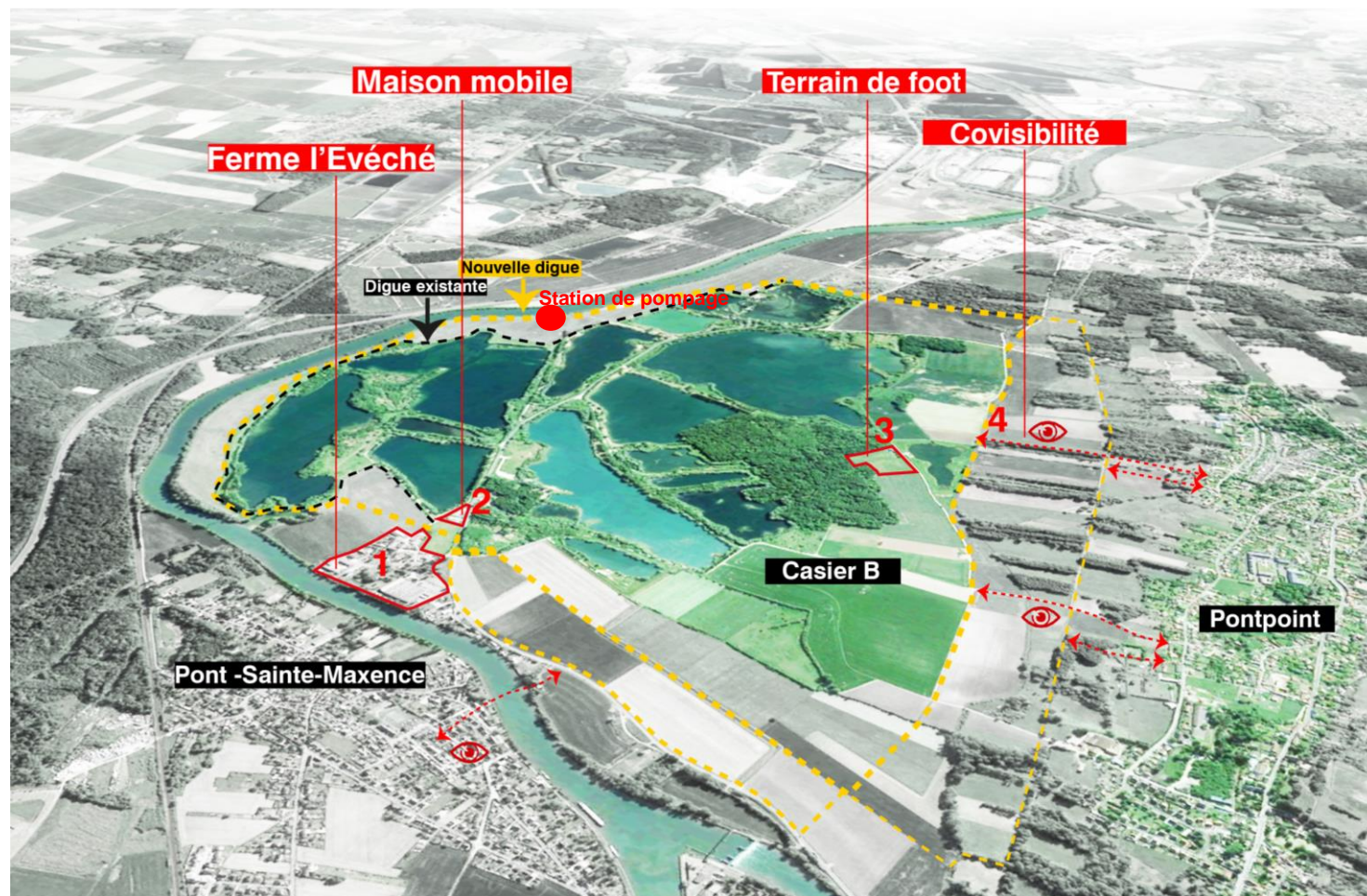
Préserver la ferme de l'Evêché



Quelle possibilité de déplacement des mobil homes et du hangar pour intégrer cette pointe dans le casier B?



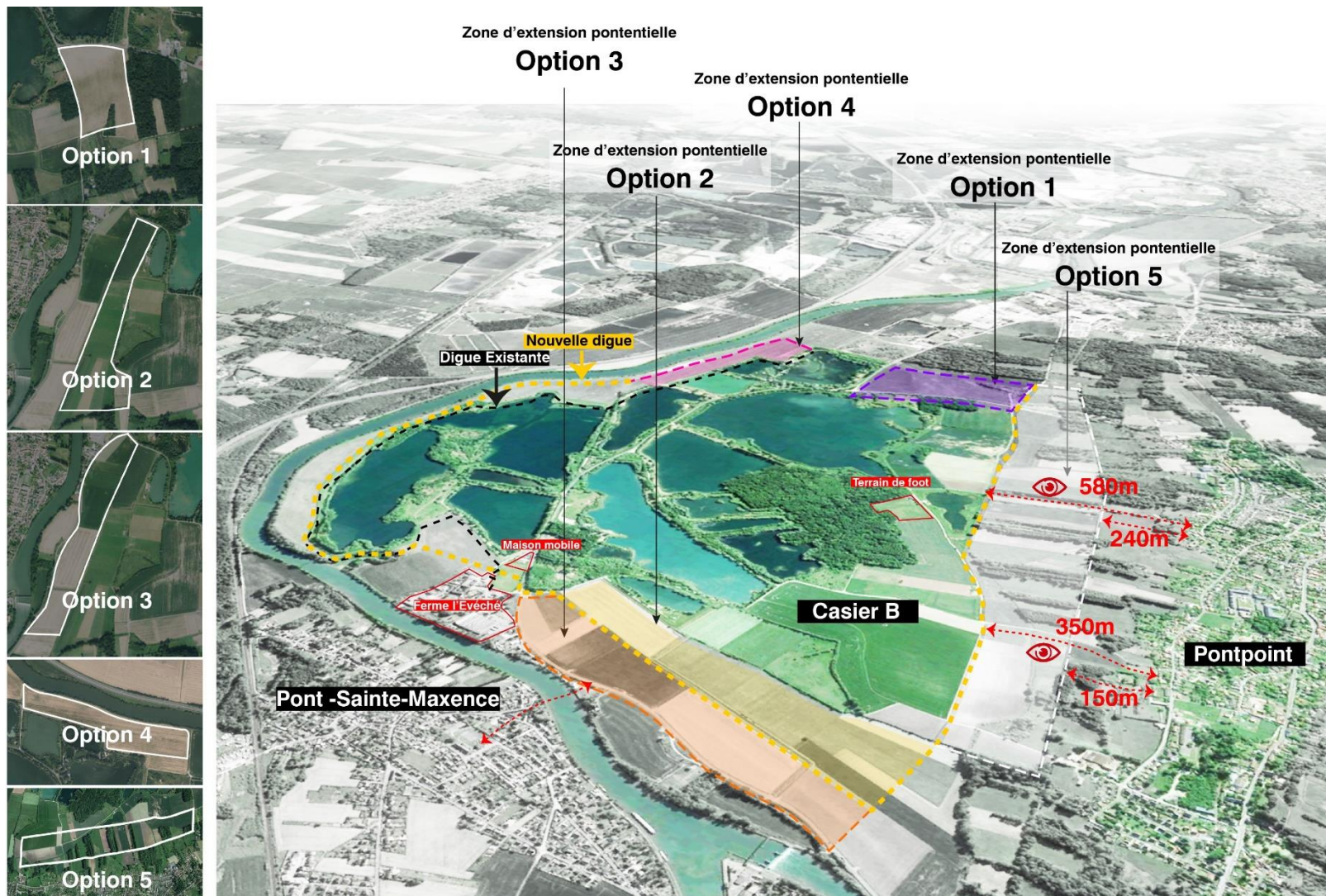
Limiter l'impact visuel depuis Pontpoint





# 2.1 TRACÉ DES DIGUES DU CASIER B

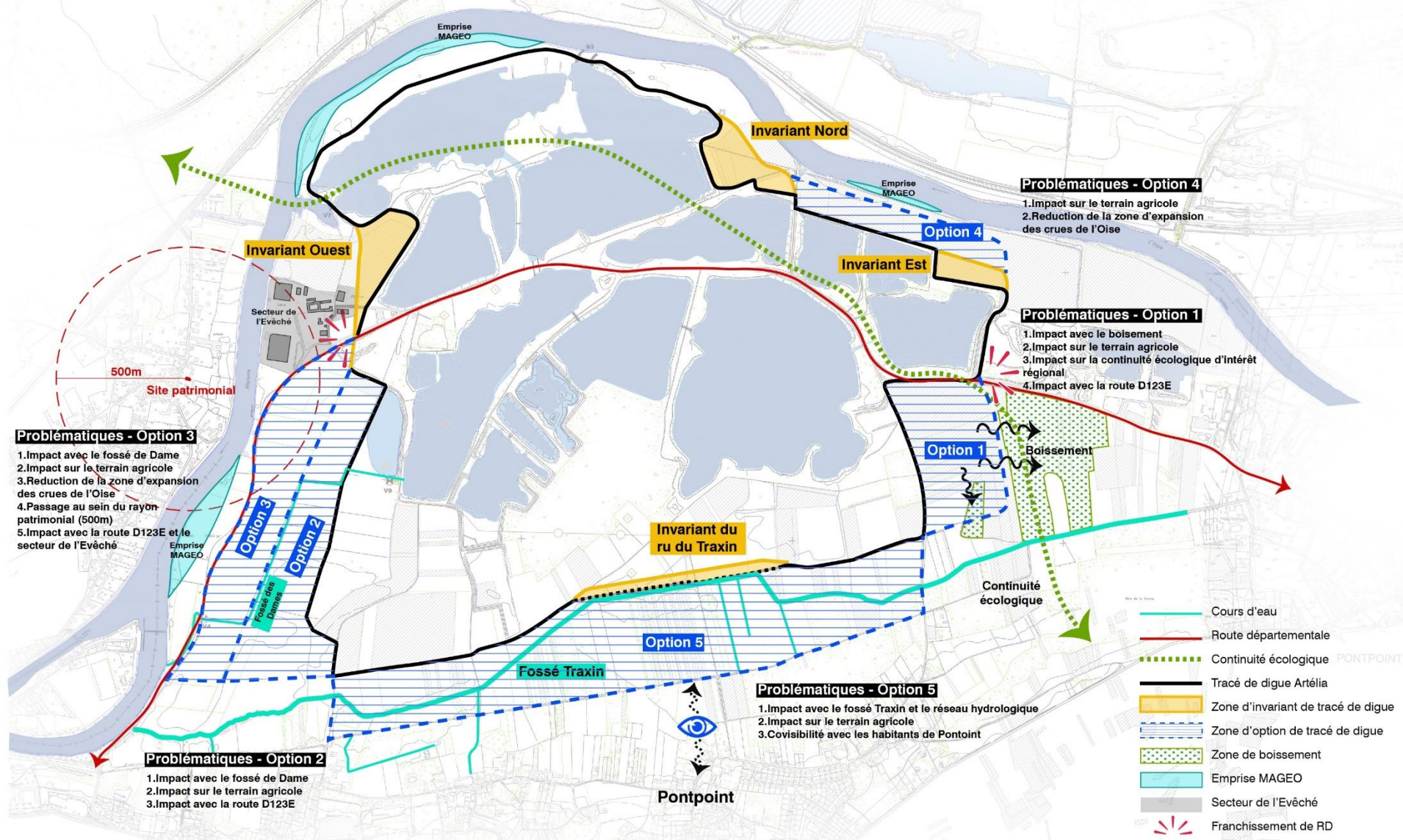
## CASIER B – LES OPTIONS DE TRACÉ DES DIGUES





# 2.1 TRACÉ DES DIGUES DU CASIER B

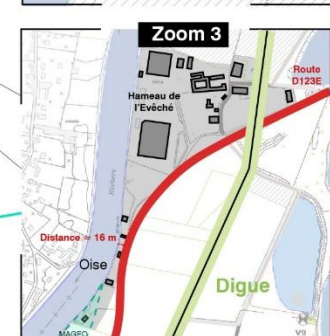
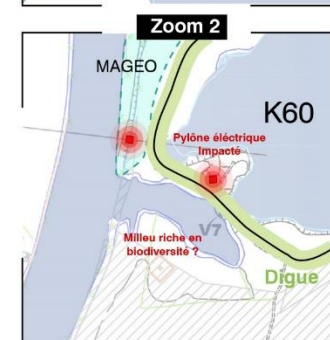
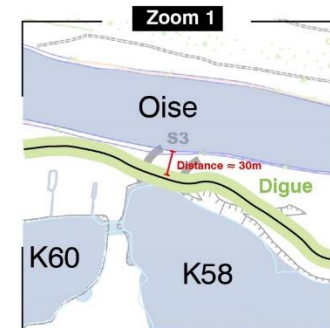
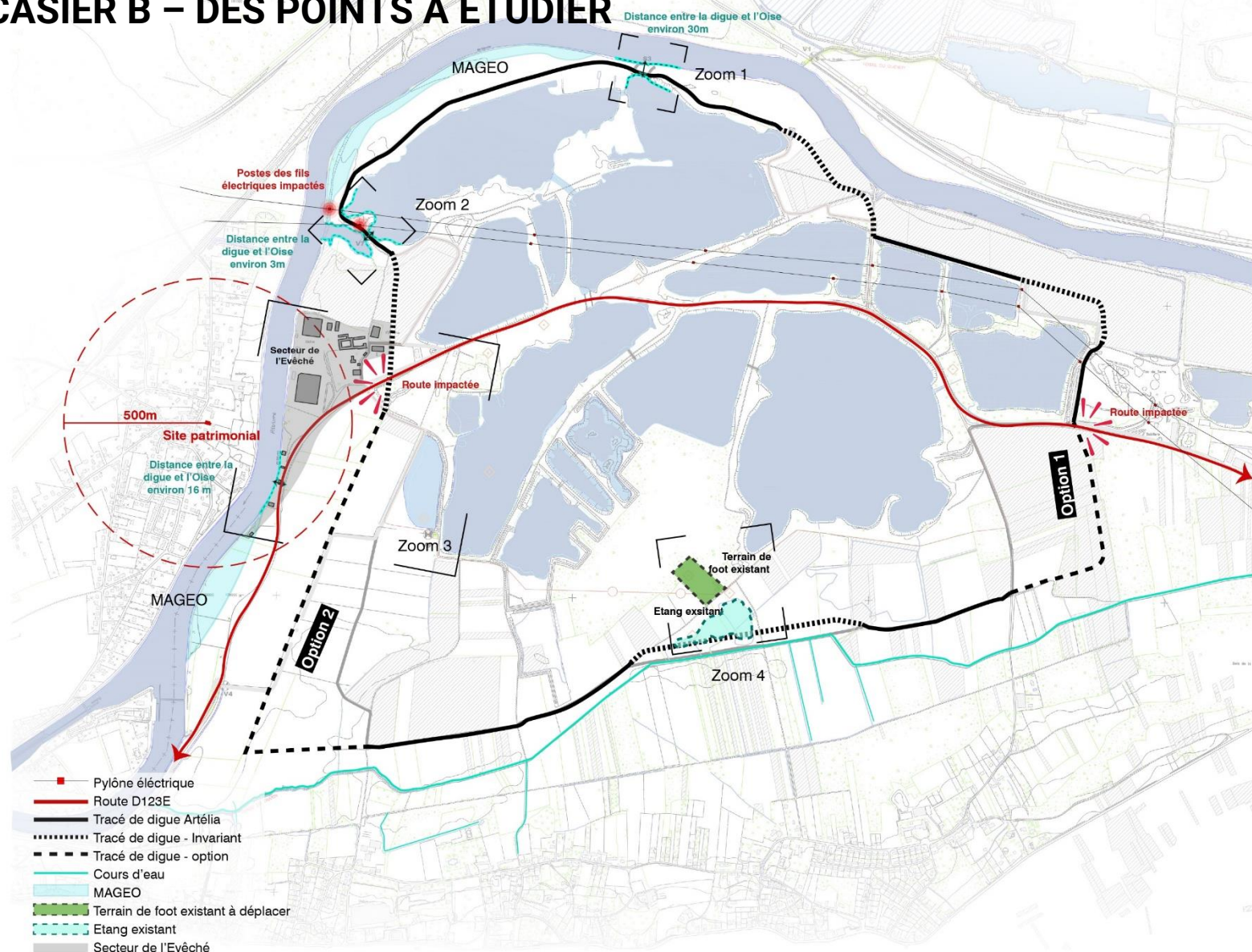
## CASIER B – SYNTHÈSE DES OPTIONS ET INVARIANTS DE TRACÉ DES DIGUES





# 2.1 TRACÉ DES DIGUES DU CASIER B

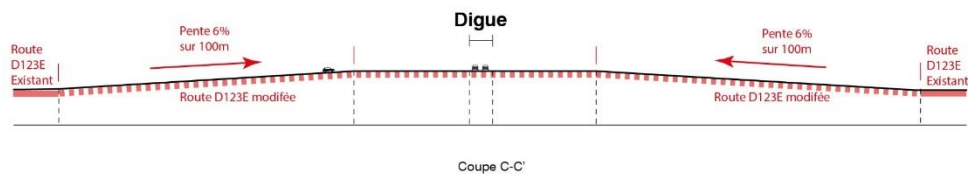
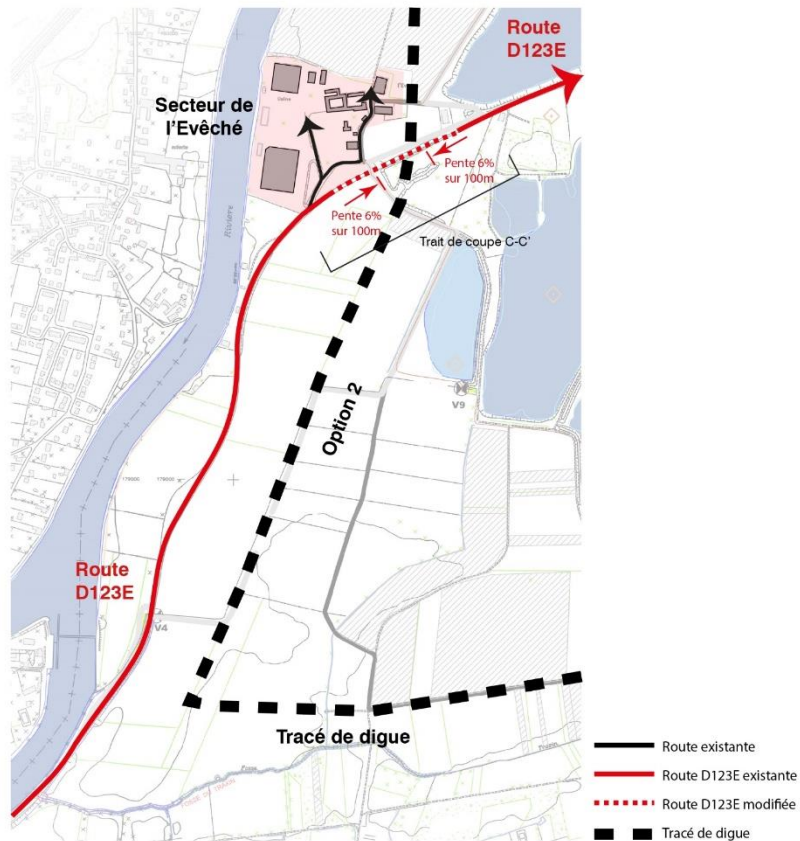
## CASIER B – DES POINTS À ÉTUDIER



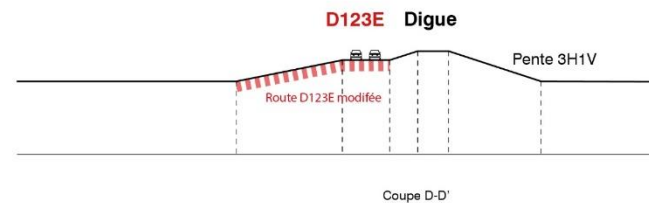
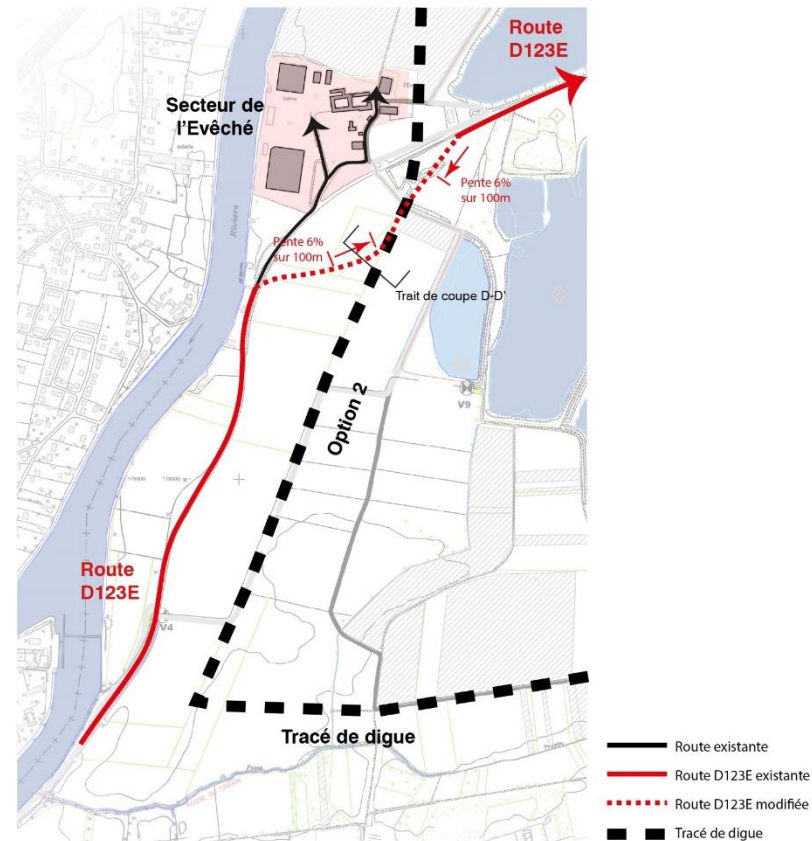
# 2.1 TRACÉ DES DIGUES DU CASIER B

## CASIER B – IMPACT TRACÉ 02 ET RD

Hypothèse sur option 2 - A



Hypothèse sur option 2 - B

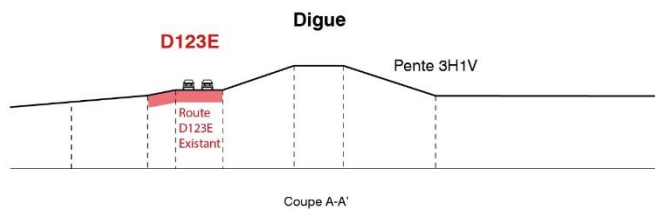
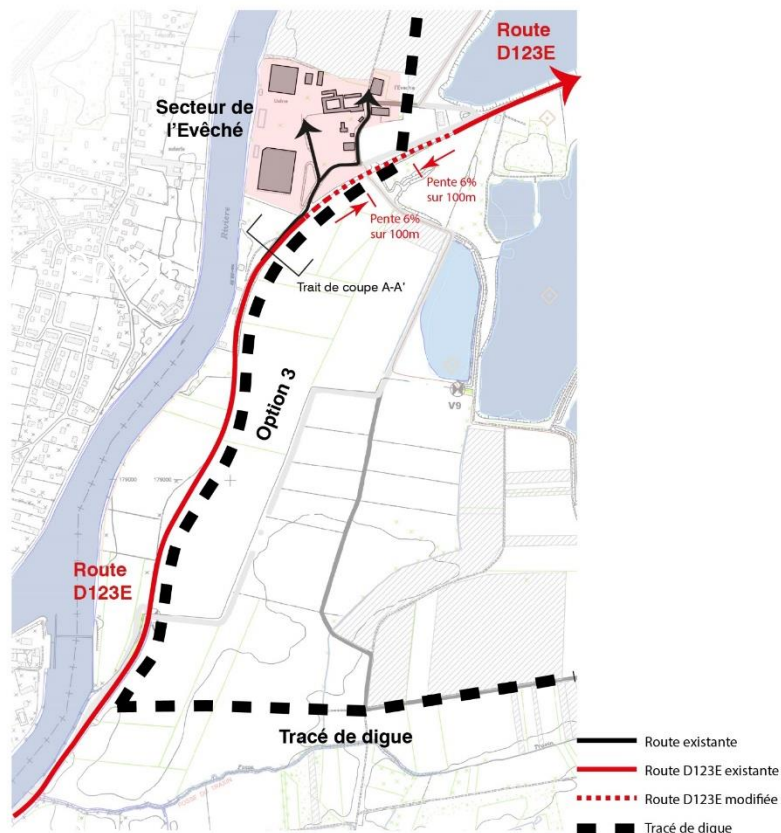




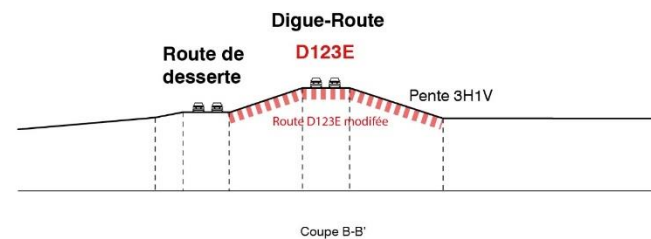
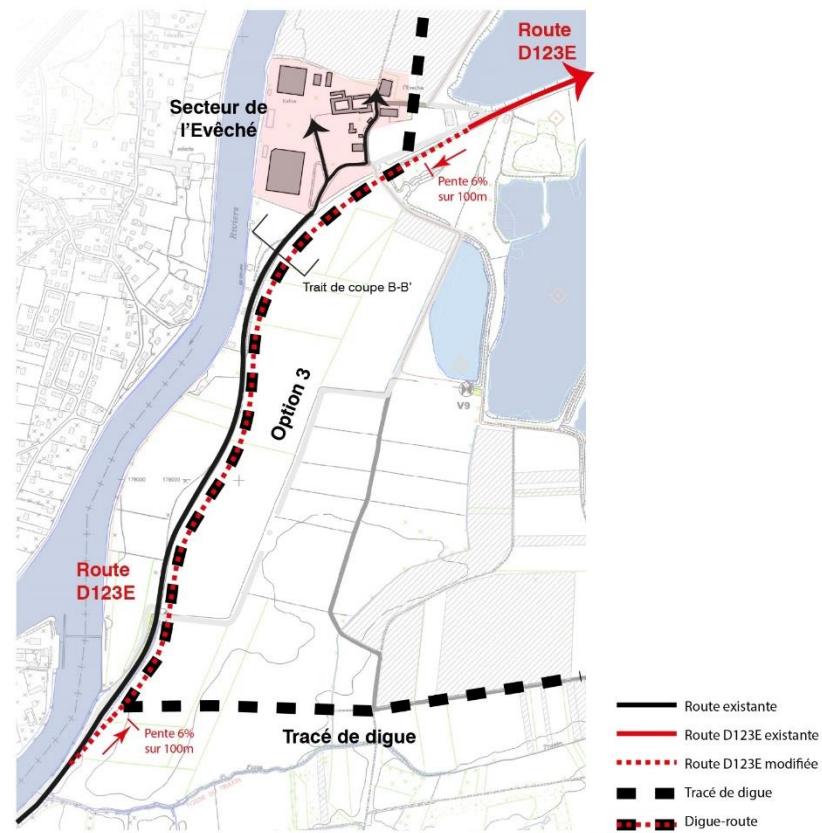
# 2.1 TRACÉ DES DIGUES DU CASIER B

## CASIER B – IMPACT TRACÉ 03 ET RD

Hypothèse sur option 3 - A

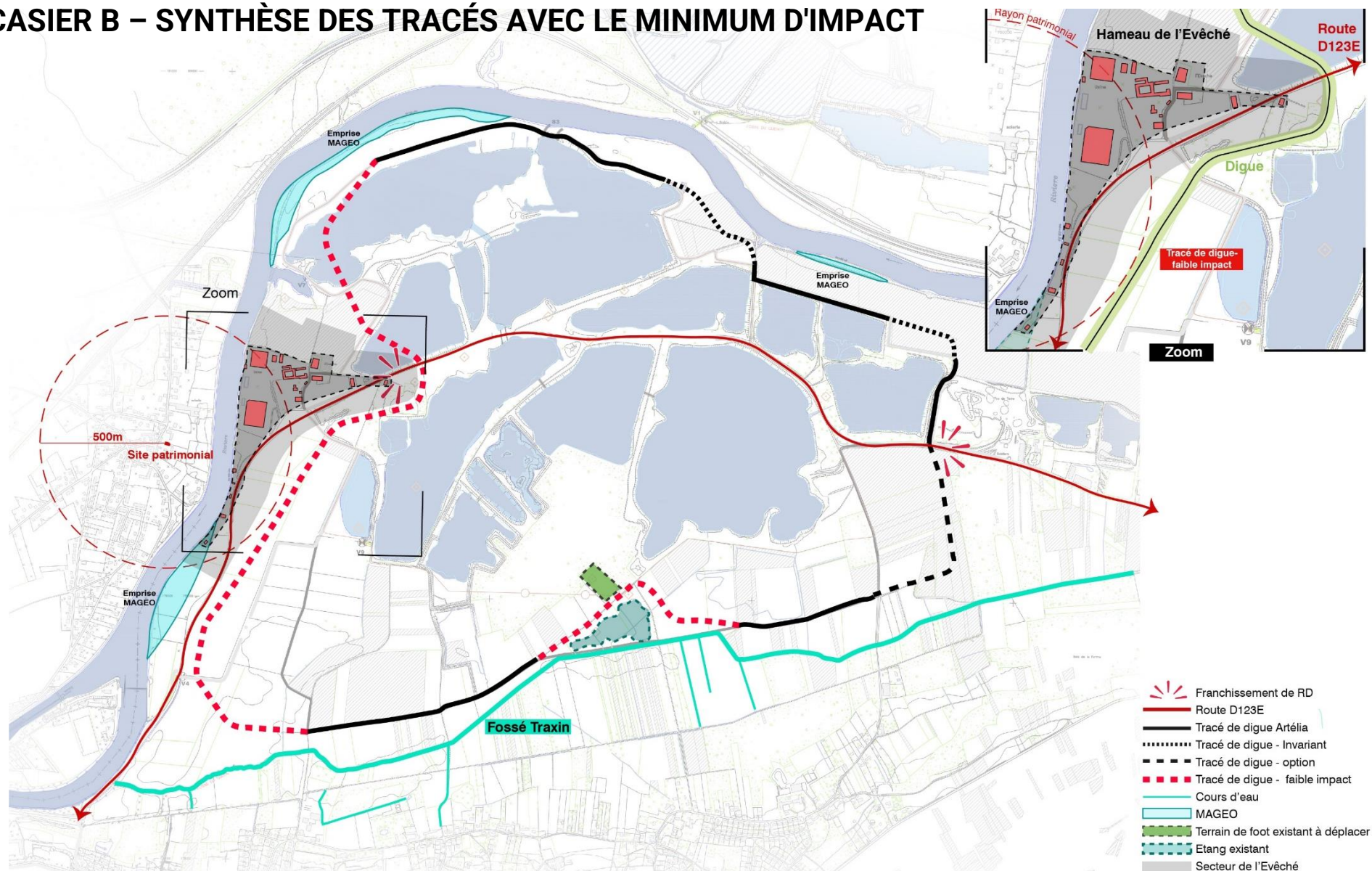


Hypothèse sur option 3 - B



# 2.1 TRACÉ DES DIGUES DU CASIER B

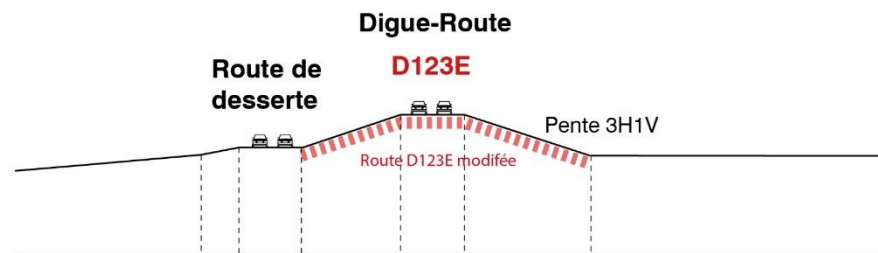
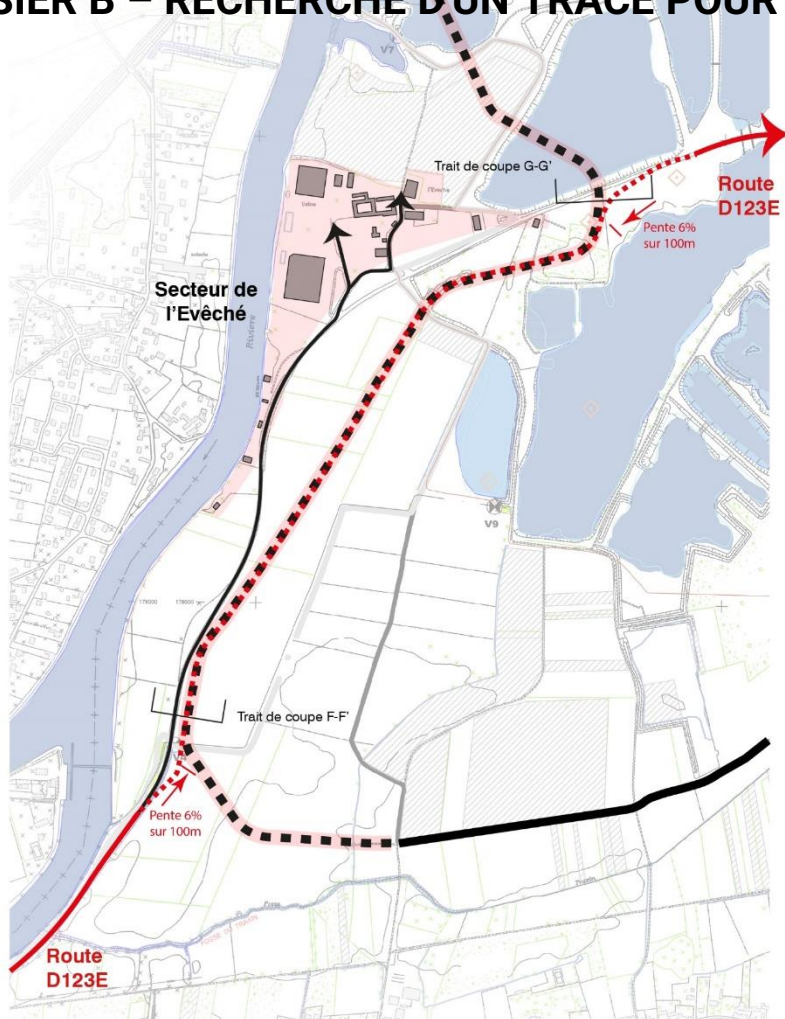
## CASIER B – SYNTHÈSE DES TRACÉS AVEC LE MINIMUM D'IMPACT



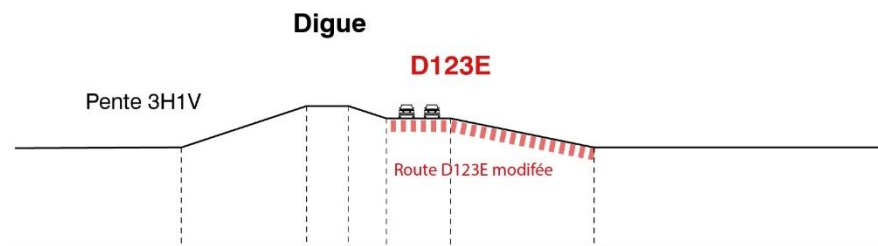


# 2.1 TRACÉ DES DIGUES DU CASIER B

## CASIER B – RECHERCHE D'UN TRACÉ POUR PRÉSERVER LA FERME DE L'EVÊCHÉ



Coupe F-F'

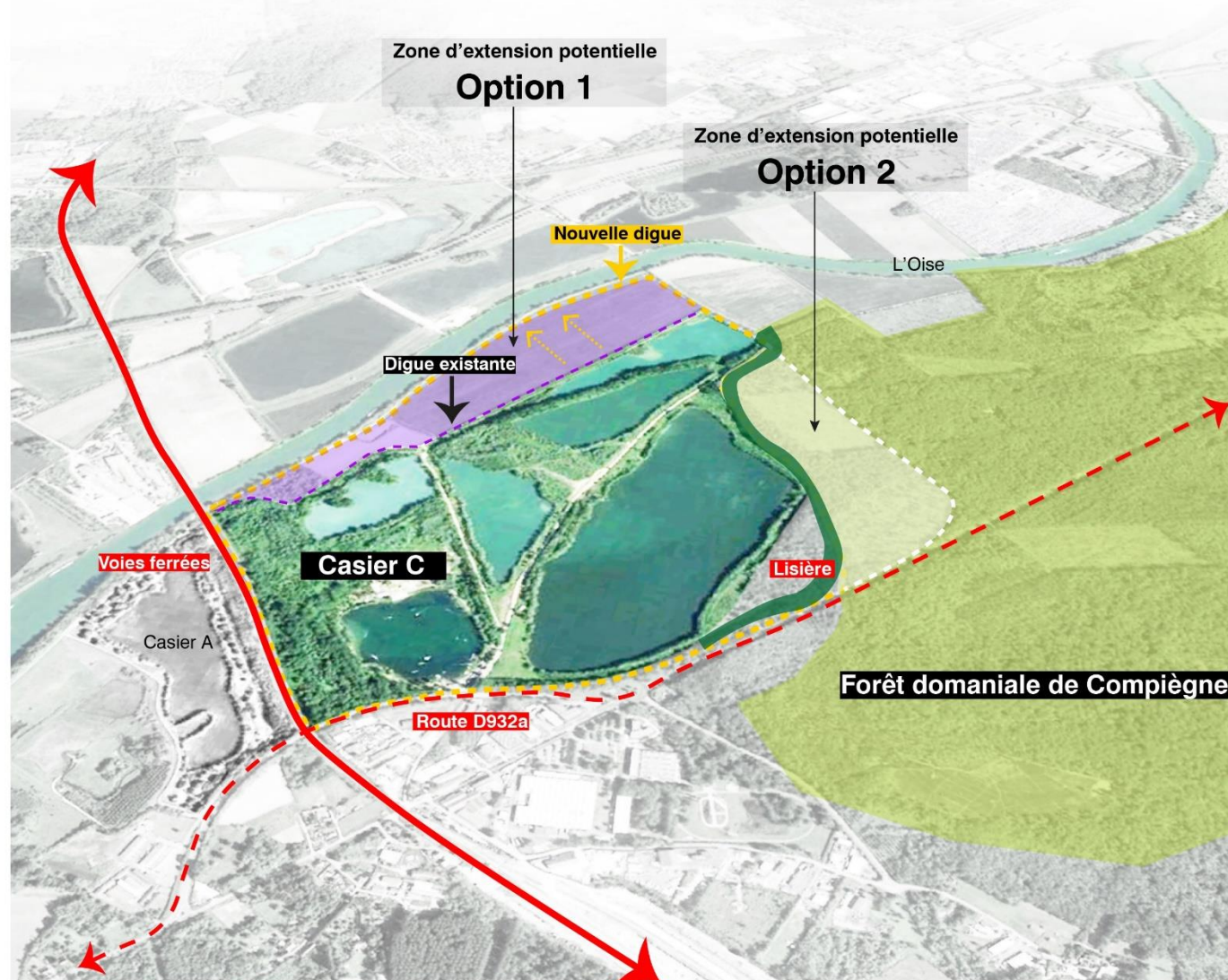


Coupe G-G'

- Route existante
- Route D123E existante
- Route D123E modifiée
- Tracé de digue - faible impact

## 2.2 TRACÉ DES DIGUES DU CASIER C

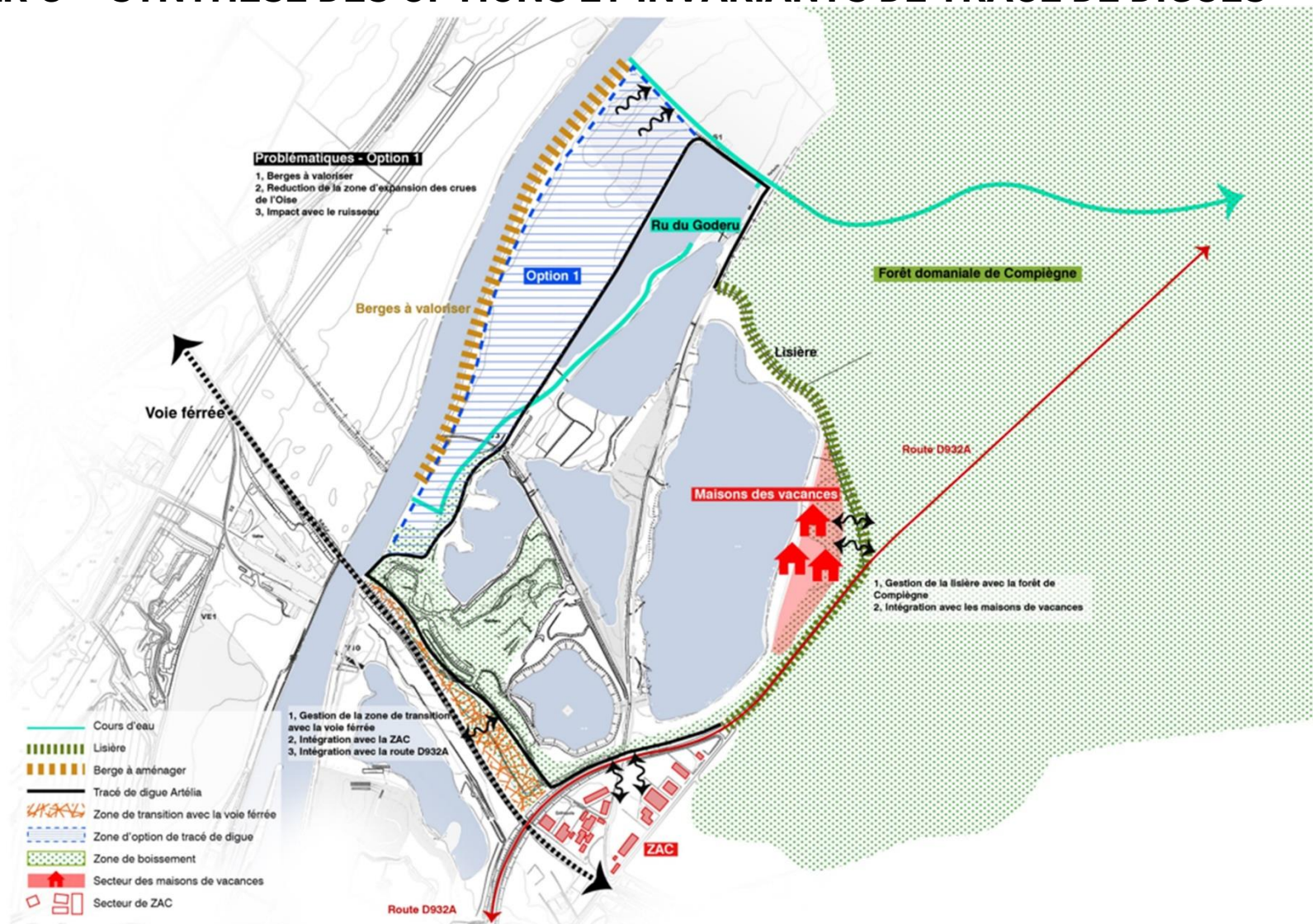
CASIER C – DES OPTIONS DE TRACÉ DES DIGUES À TROUVER AU REGARD DU CONTEXTE TERRITORIAL ET PAYSAGER





## 2.2 TRACÉ DES DIGUES DU CASIER C

### CASIER C – SYNTHÈSE DES OPTIONS ET INVARIANTS DE TRACÉ DE DIGUES





## 2.3 TYPOLOGIES DE DIGUES ENVISAGÉES

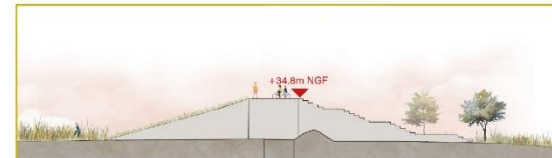
### CASIER B



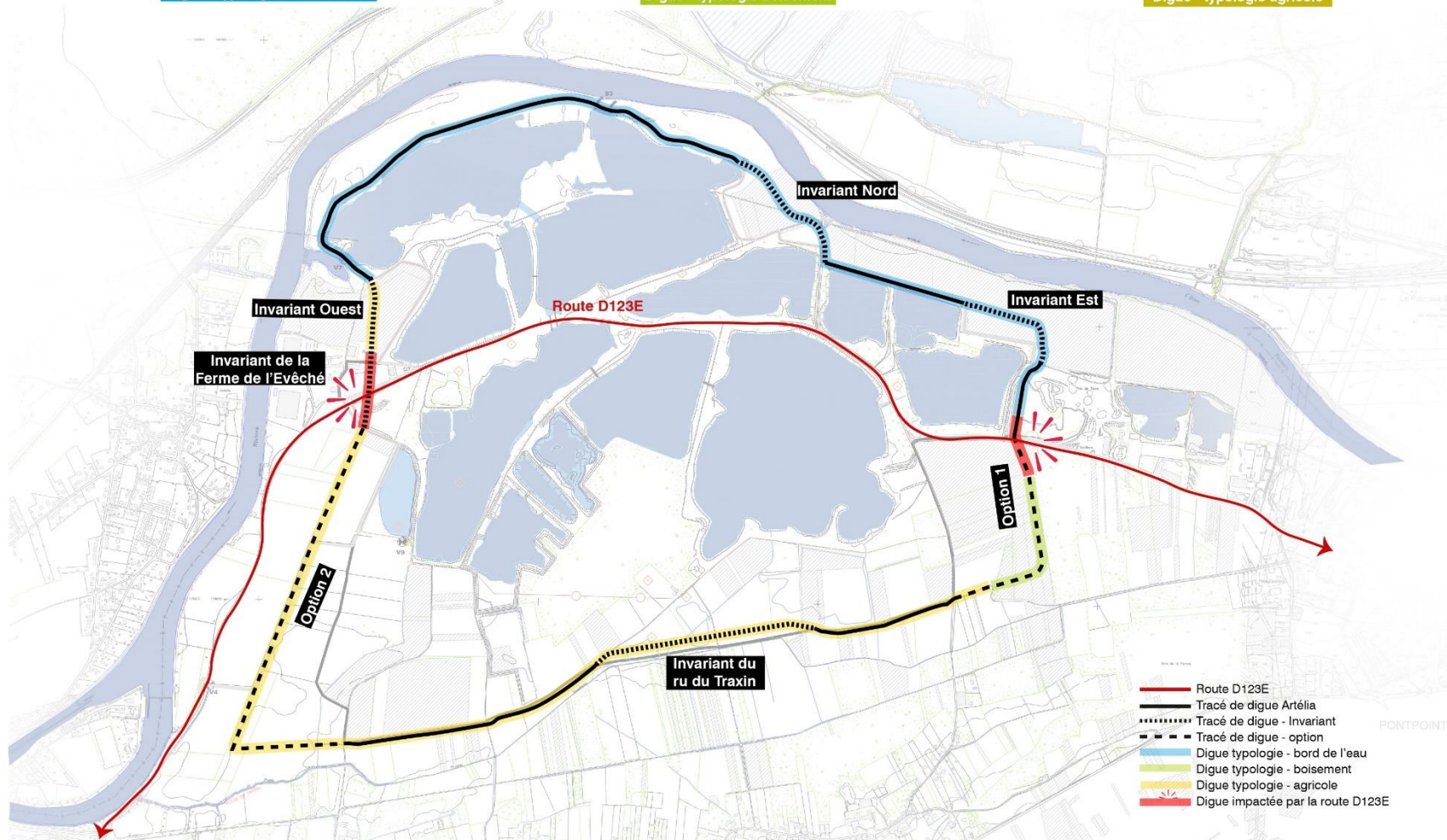
Digue - typologie bord de l'eau



Digue - typologie boisement



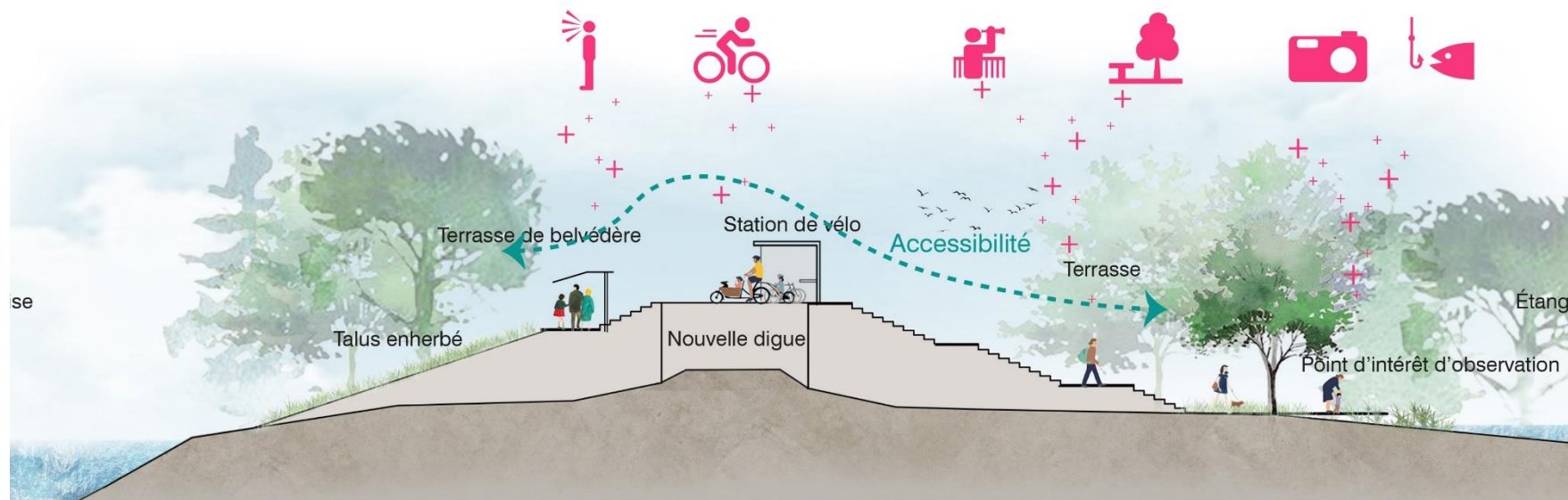
Digue - typologie agricole





## 2.3 TYPOLOGIES DE DIGUES ENVISAGÉES

### LES DIGUES – TYPOLOGIE "BORD DE L'EAU"



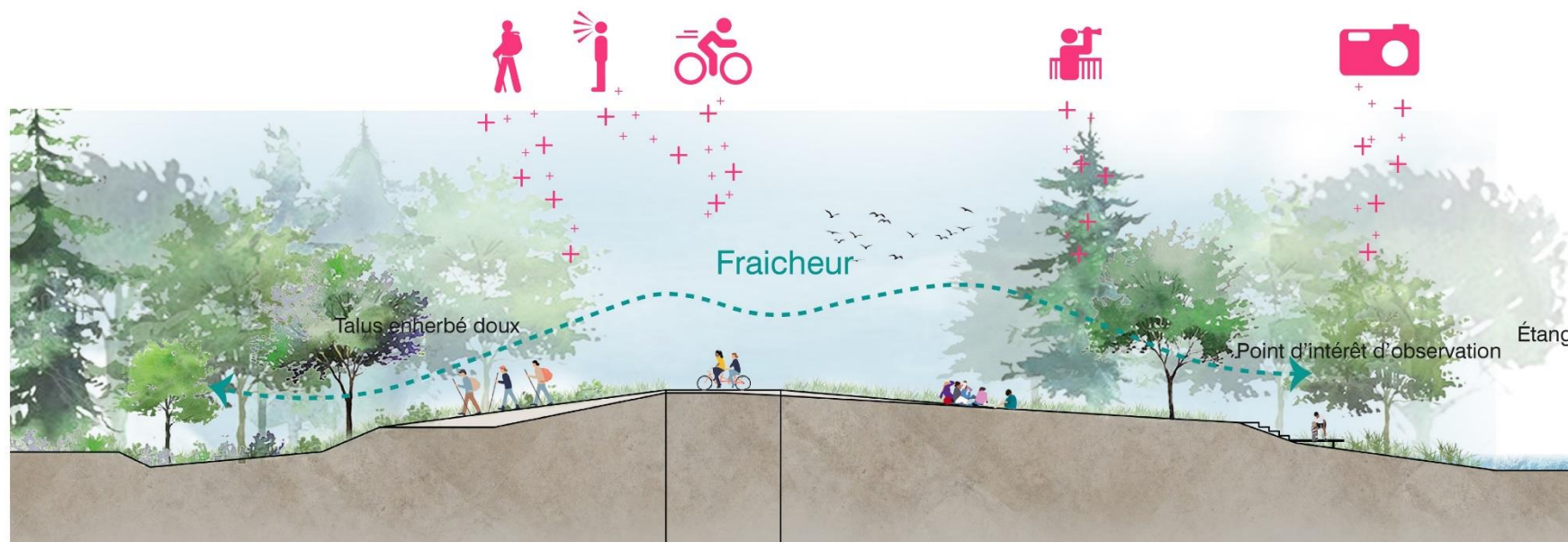
Digue - typologie bord de l'eau

L'eau, l'agriculture, les boisements sont ici reconnus comme les éléments fondateurs et fédérateurs des nouveaux aménagements liés à la gestion des crues.

Le projet est une opportunité de renforcement et de développement d'usages de loisir, de promenade, de mobilité douce, offrant des espaces d'observation de la biodiversité. Il contribue à la valorisation du paysage sur le territoire des Pays d'Oise et d'Halatte.

## 2.3 TYPOLOGIES DE DIGUES ENVISAGÉES

### LES DIGUES – TYPOLOGIE "BOISEMENT"



#### Digue - typologie boisement

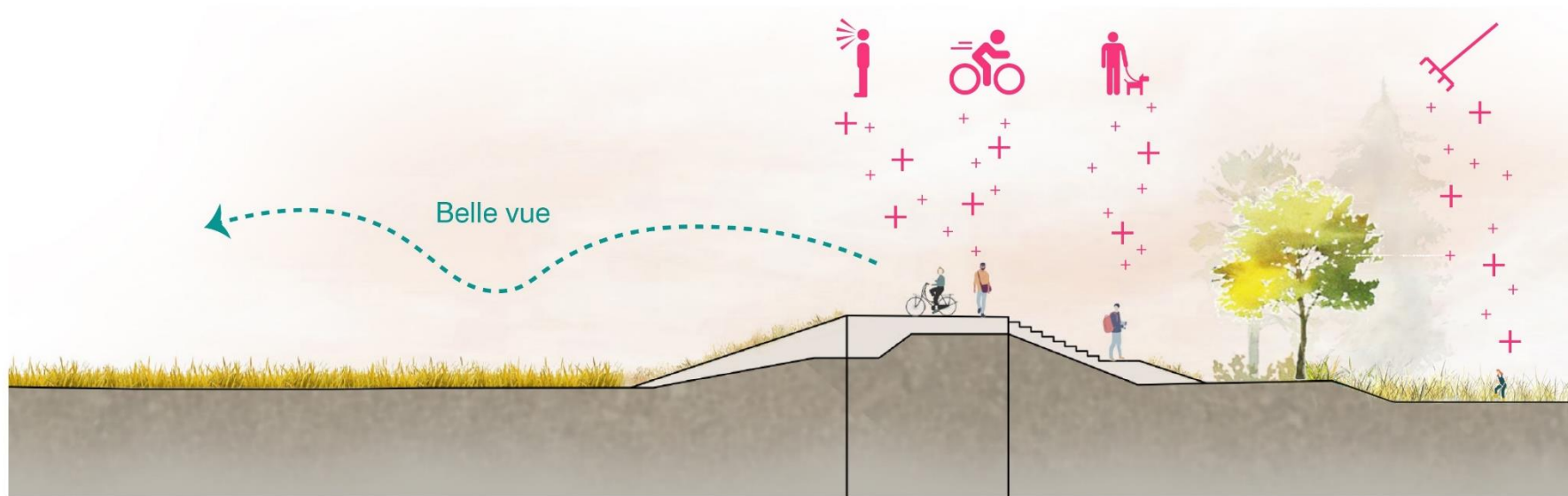
L'eau, l'agriculture, les boisements sont ici reconnus comme les éléments fondateurs et fédérateurs des nouveaux aménagements liés à la gestion des crues.

Le projet est une opportunité de renforcement et de développement d'usages de loisir, de promenade, de mobilité douce, offrant des espaces d'observation de la biodiversité. Il contribue à la valorisation du paysage sur le territoire des Pays d'Oise et d'Halatte.



## 2.3 TYPOLOGIES DE DIGUES ENVISAGÉES

### LES DIGUES – TYPOLOGIE "AGRICOLE"



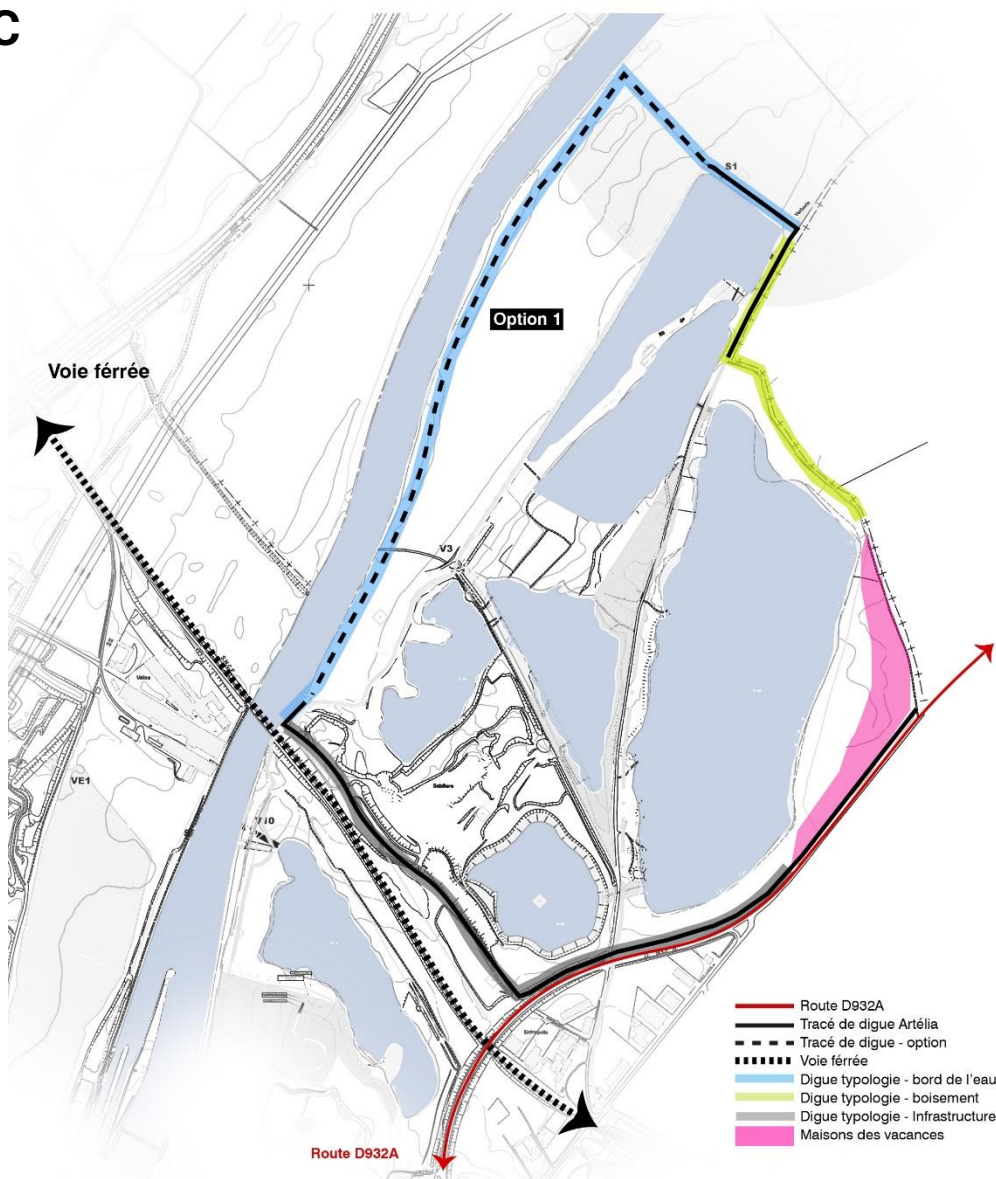
Digue - typologie agricole

L'eau, l'agriculture, les boisements sont ici reconnus comme les éléments fondateurs et fédérateurs des nouveaux aménagements liés à la gestion des crues.

Le projet est une opportunité de renforcement et de développement d'usages de loisir, de promenade, de mobilité douce, offrant des espaces d'observation de la biodiversité. Il contribue à la valorisation du paysage sur le territoire des Pays d'Oise et d'Halatte.

## 2.3 TYPOLOGIES DE DIGUES ENVISAGÉES

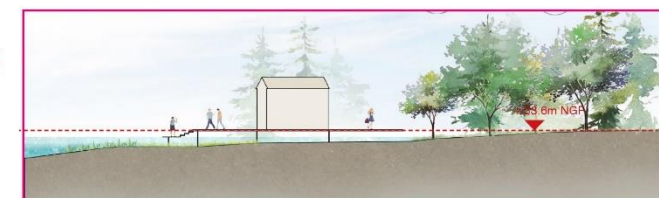
### CASIER C



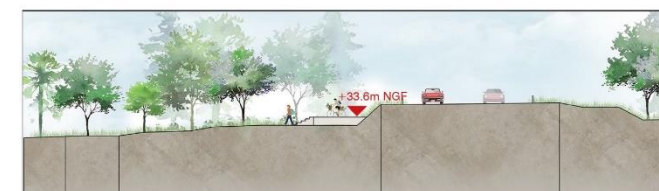
Digue - typologie promenade



Digue - typologie boisement



Maisons de vacances

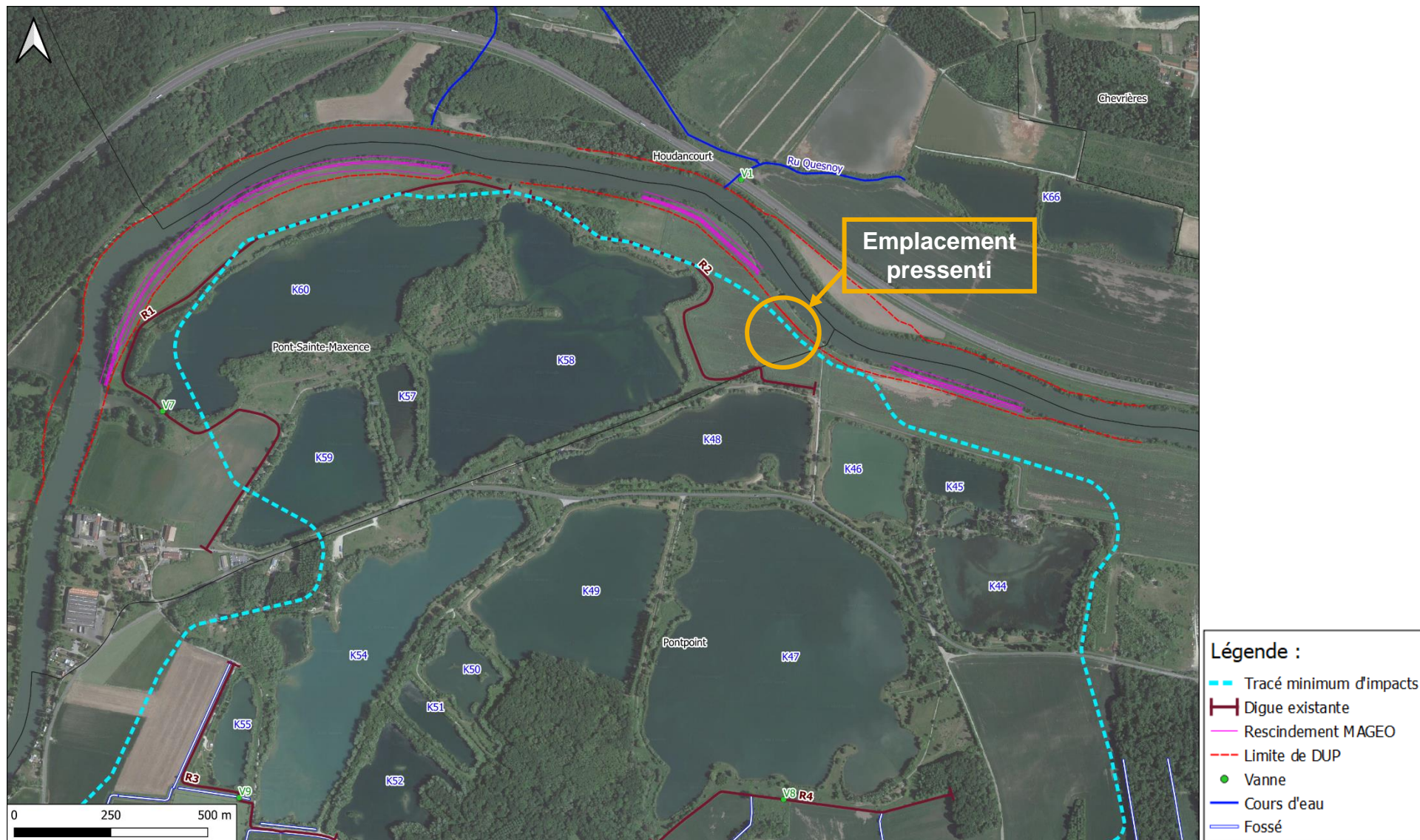


Digue - typologie infrastructure



# 3. STATIONS DE POMPAGE

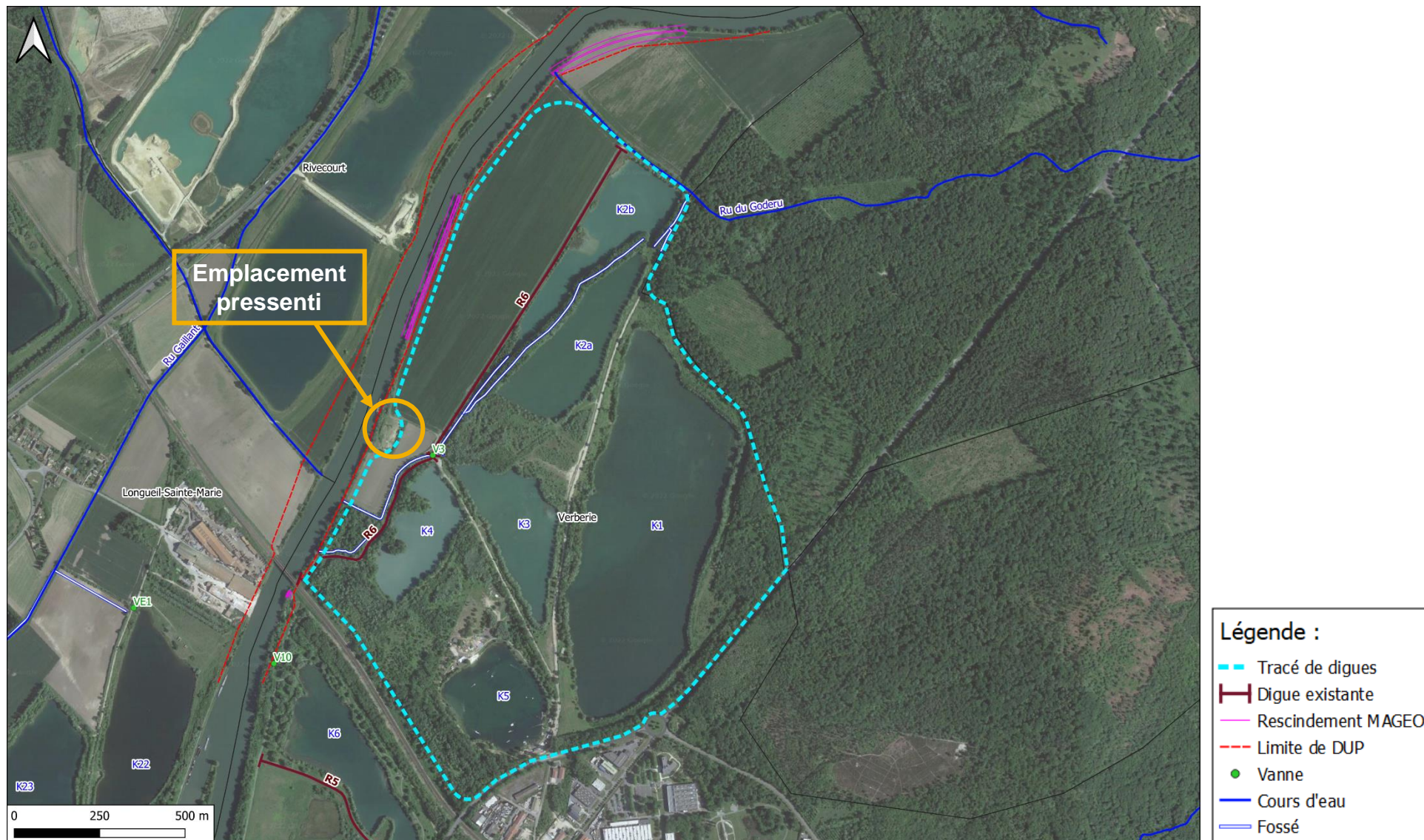
## 3.1. CASIER B – PONTPOINT / PONT SAINTE-MAXENCE





# 3. STATIONS DE POMPAGE

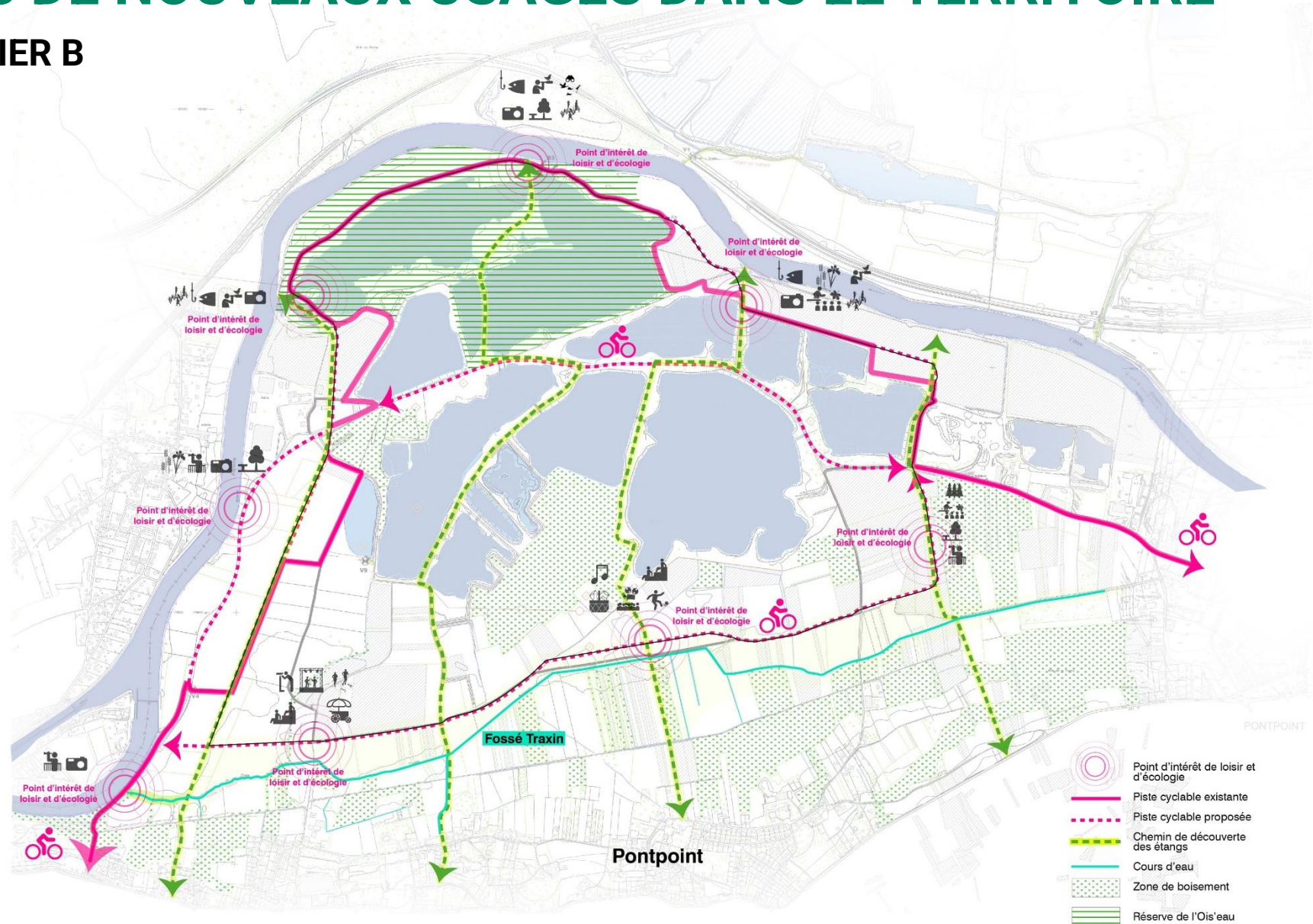
## 3.1. CASIER C – VERBERIE





## 4. VERS DE NOUVEAUX USAGES DANS LE TERRITOIRE

## 4.1. CASIER B



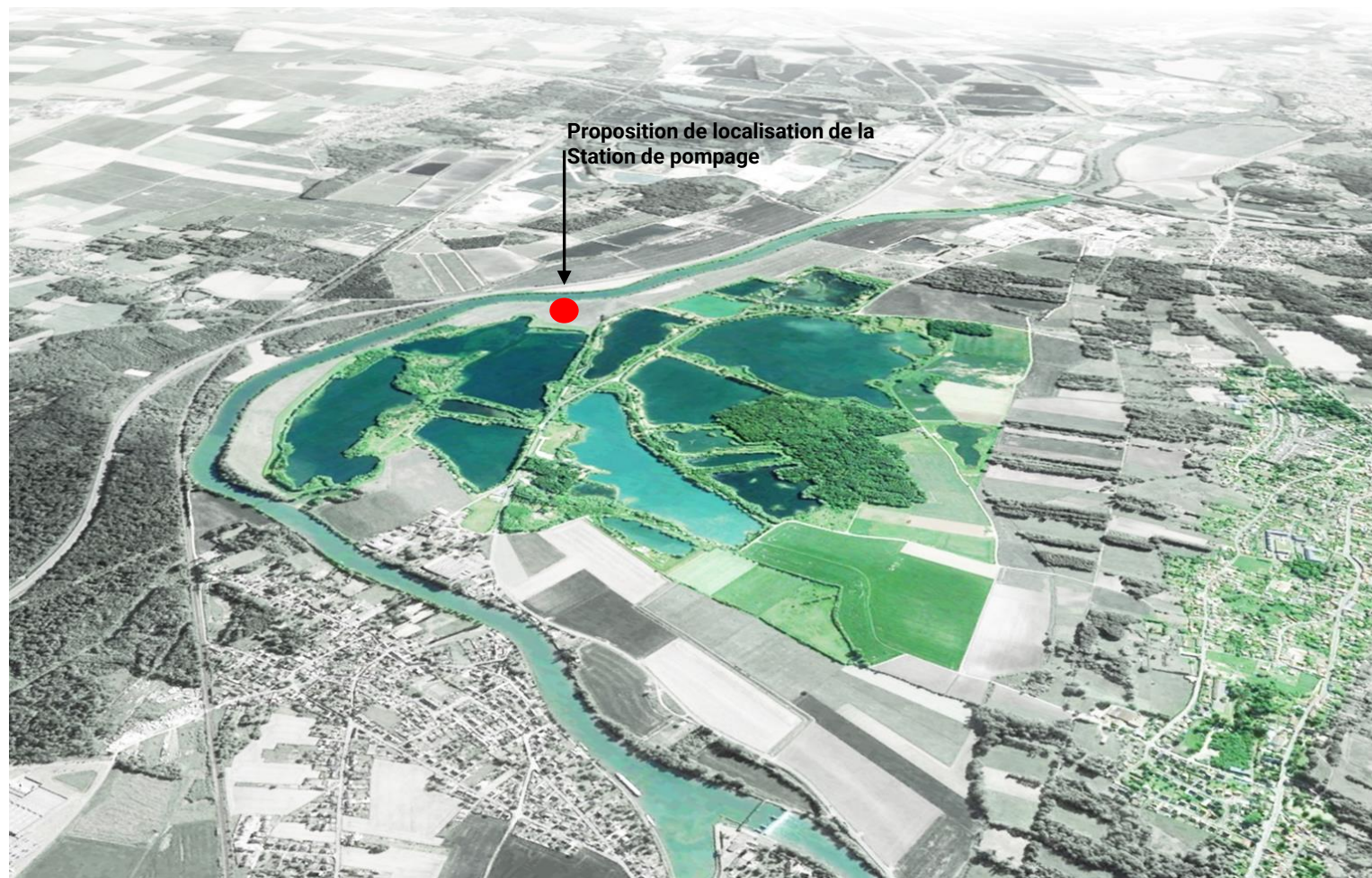


# 4. VERS DE NOUVEAUX USAGES DANS LE TERRITOIRE

## 4.1. STATION DE POMPAGE

La station de pompage pourrait accueillir d'autres usages comme :

- un lieu de partage collectif des richesses de la biodiversité (Observatoire)
- Offrir un accueil pédagogique scolaire
- Ou autres usages locaux ?





# SYNTHÈSE

- **Site de Longueil Sainte-Marie – volume de surstockage le plus important sur plus de 100 sites étudiés**
- **Plage de fonctionnement accrue et une maîtrise du remplissage de l'ouvrage grâce aux stations de pompage**
- **Réduit la vulnérabilité de 573 habitations, 5 entreprises et 10 ERP à l'échelle de la CCPOH**
- **Nouveaux usages dans le territoire grâce à l'intégration des digues dans le paysage et à la station de pompage**



# MERCI POUR VOTRE ATTENTION

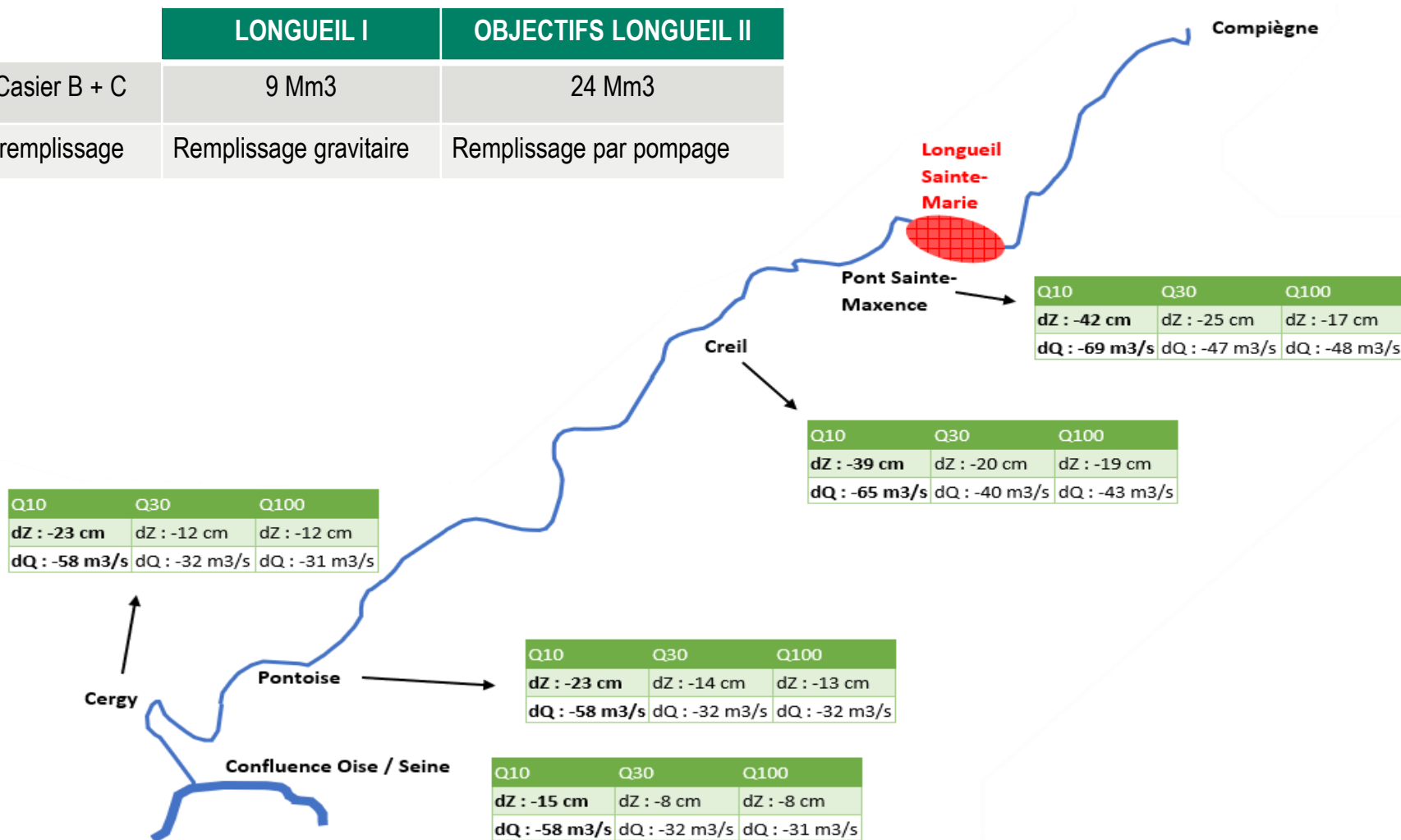


# ELEMENTS DE DISCUSSION

# EFFICACITÉ DE LONGUEIL II

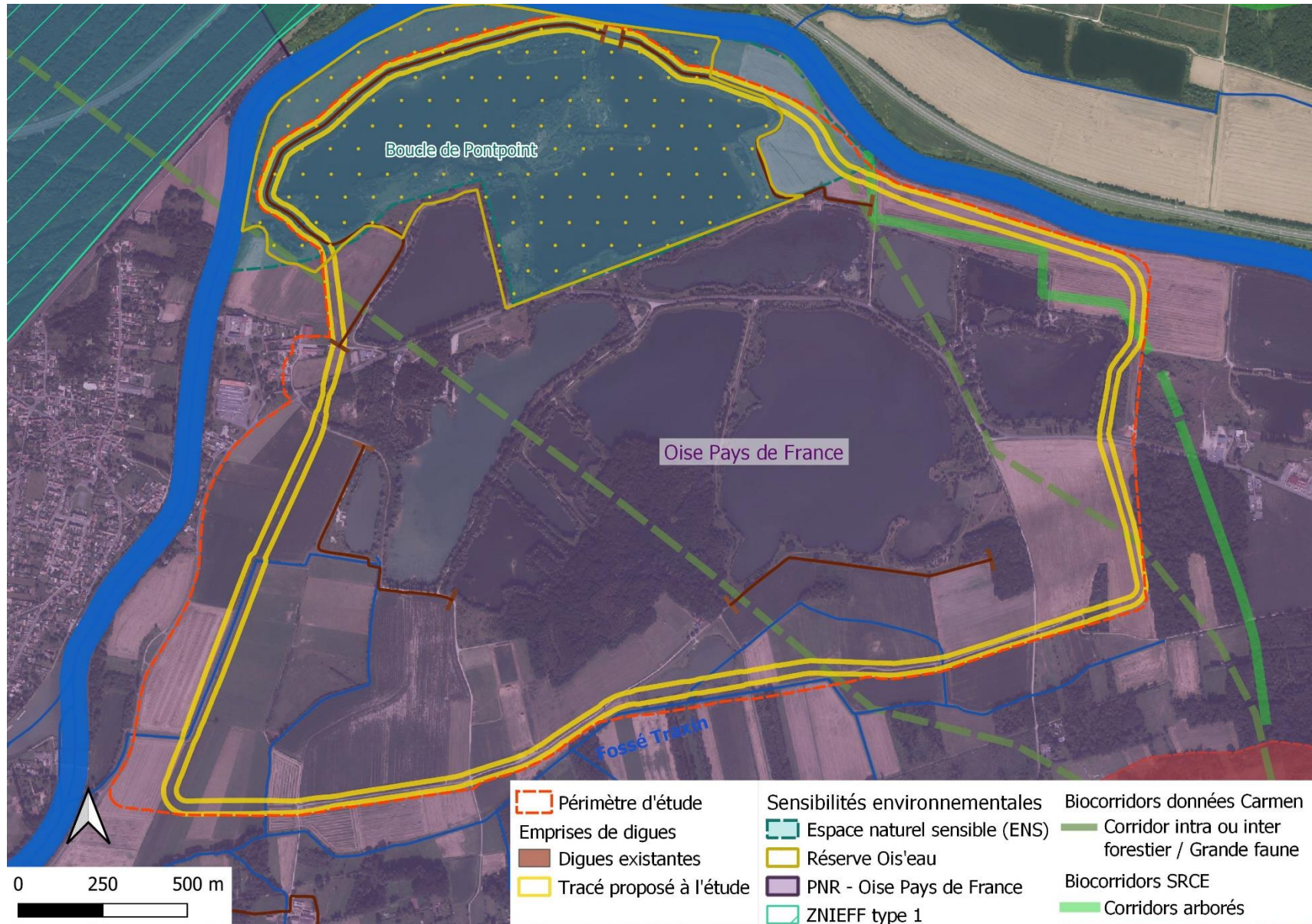
Augmentation de volume  Accroître le rendement

	LONGUEIL I	OBJECTIFS LONGUEIL II
Volume Casier B + C	9 Mm3	24 Mm3
Type de remplissage	Remplissage gravitaire	Remplissage par pompage



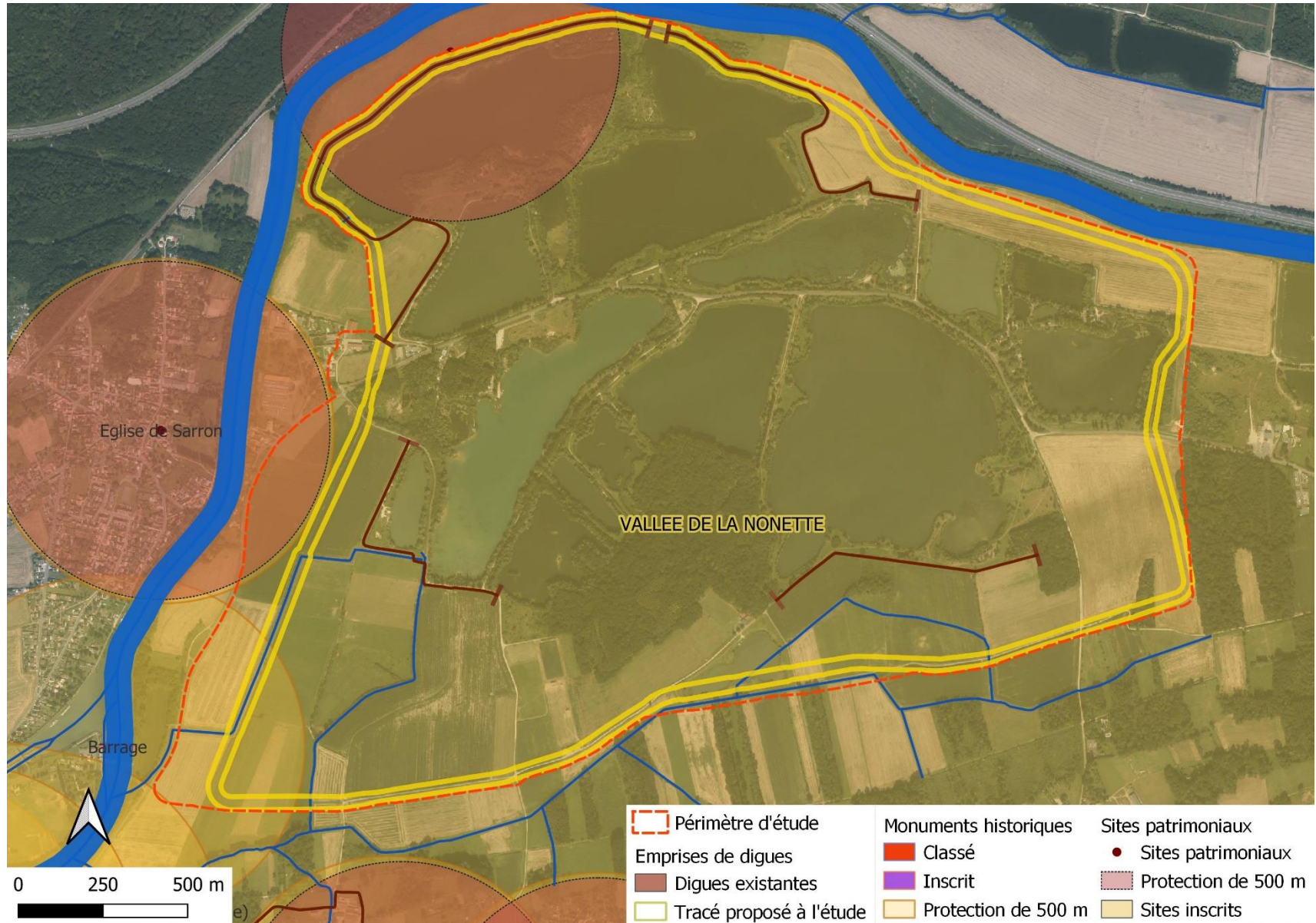


# ENJEUX ÉCOLOGIQUES



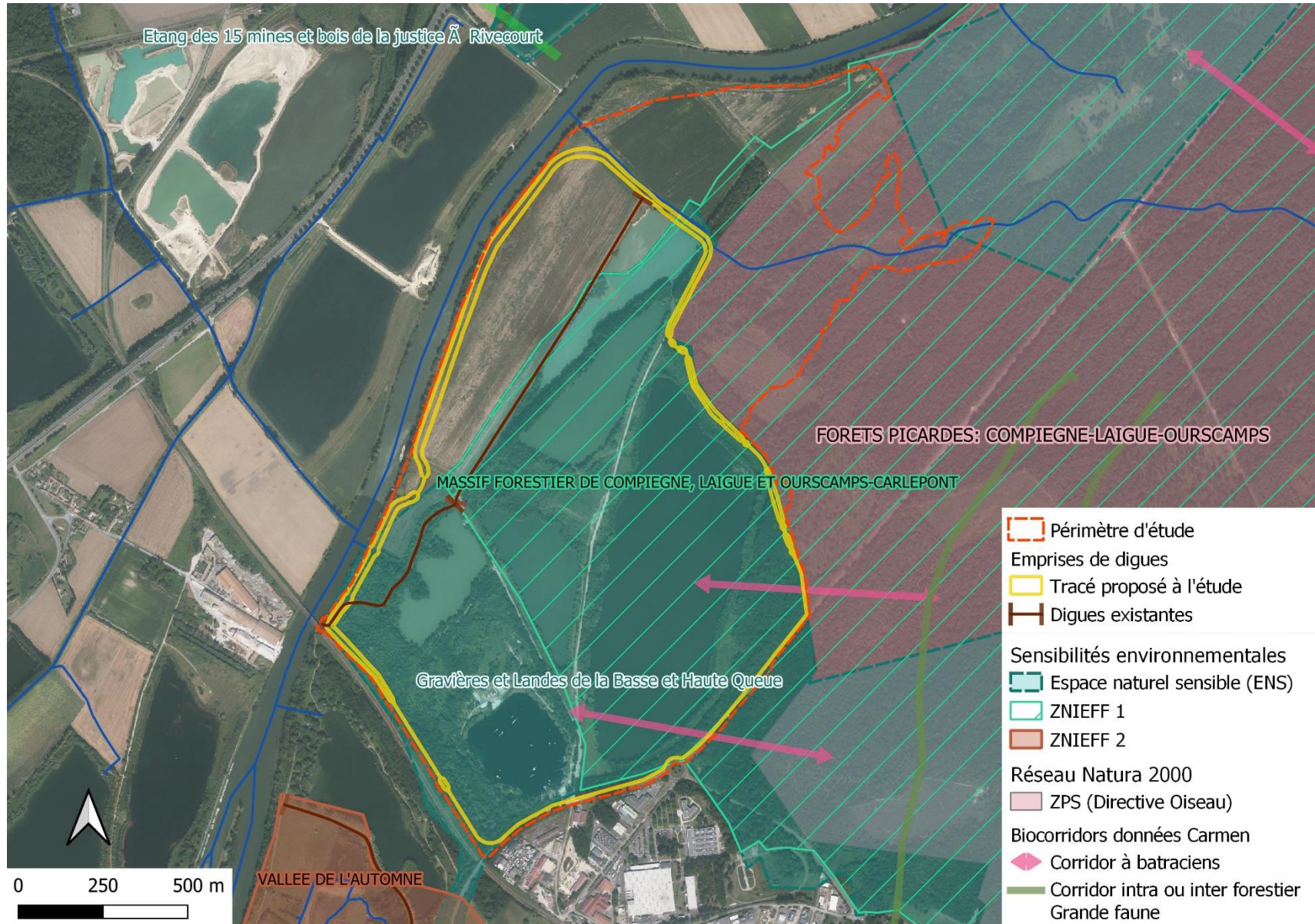


# ENJEUX PATRIMONIAUX



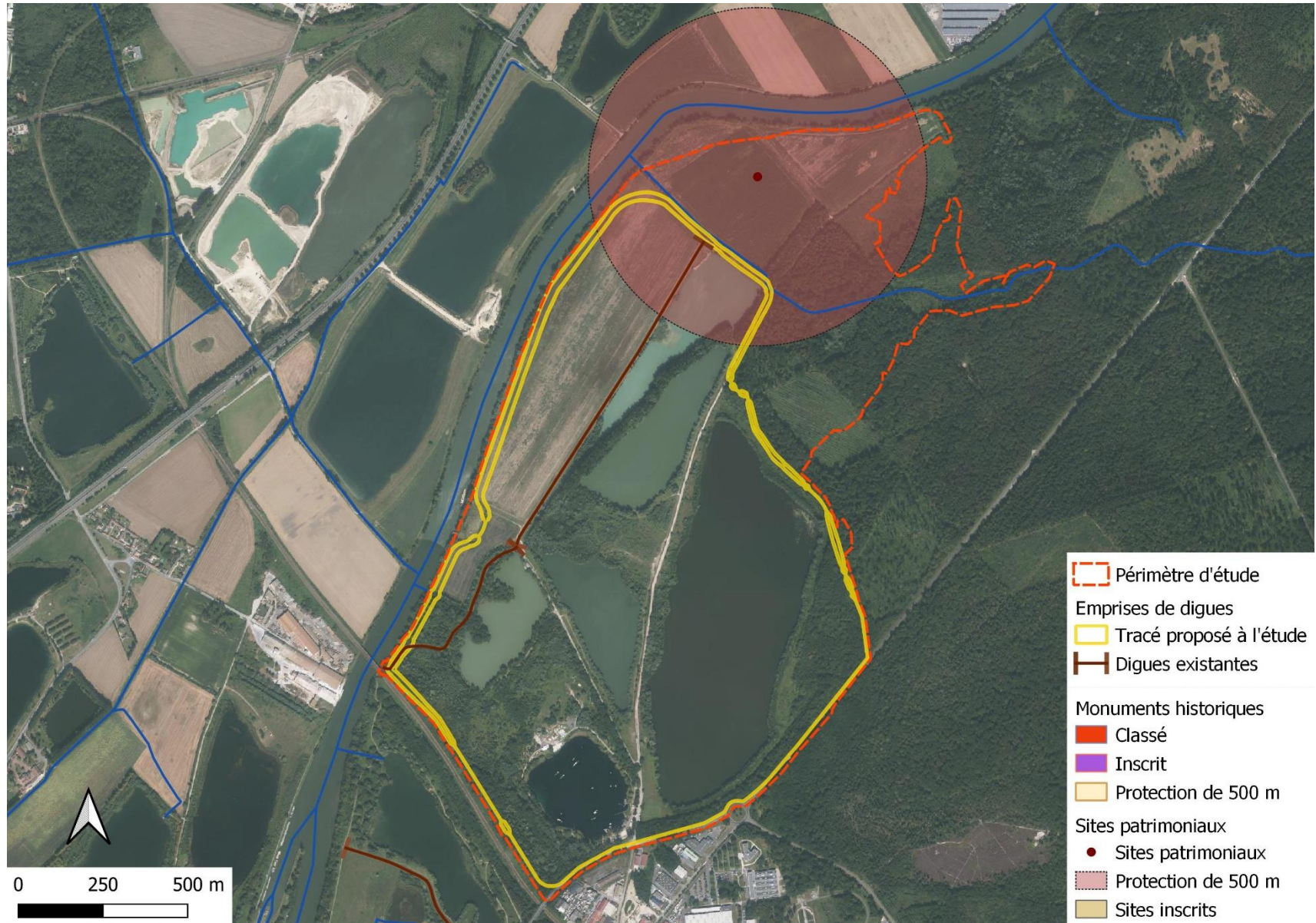


# ENJEUX ÉCOLOGIQUES





# ENJEUX PATRIMONIAUX





# FONCIER AGRICOLE





# FONCIER AGRICOLE



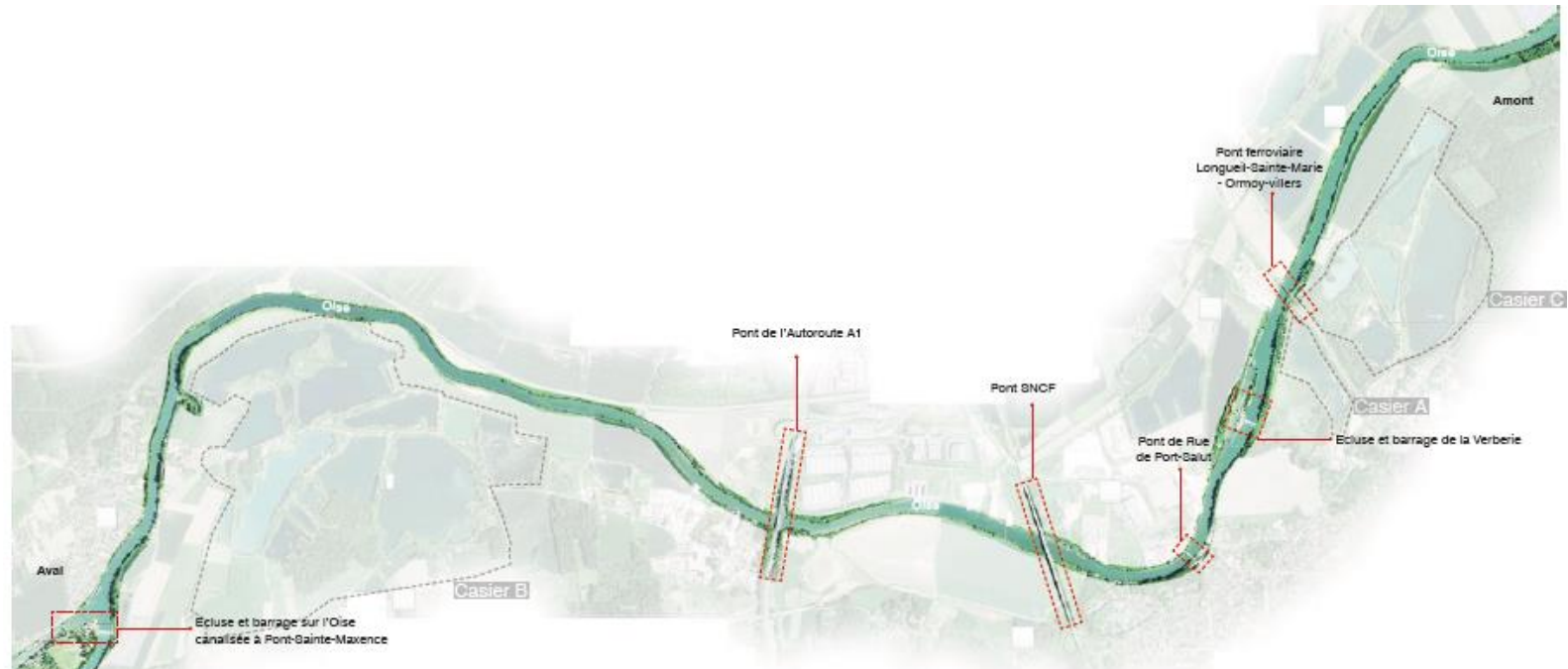


# 1. ENJEUX PAYSAGERS

## UNE OMNIPRÉSENCE DE L'EAU DANS LE PAYSAGE LOCAL

# L'OISE, COMPOSANTE STRUCTURANTE DU PAYSAGE

Troisième axe fluvial français son profil a été retravaillé pour permettre les échanges fluviaux, et de nombreux projets cherchent encore aujourd'hui à augmenter le fret, dont le projet Magéo.



1950-1965

2000-2005

2006-2010

Actuel





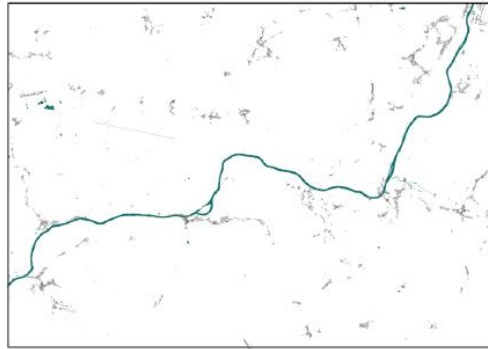
# UNE OMNIPRÉSENCE DE L'EAU LIÉE À D'ANCIENNES GRAVIÈRES ET SABLIERES

Dans ce secteur l'Oise décrit d'amples méandres dont les boucles ont été intensément exploitées (sables, graviers).

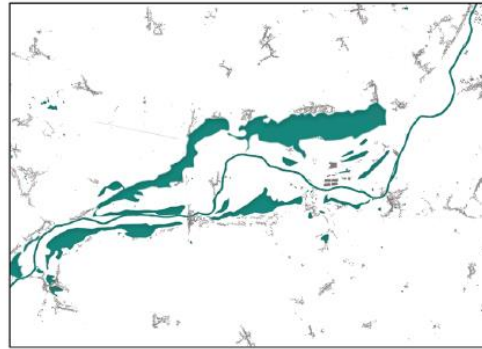
Cette partie centrale de la vallée de l'Oise se caractérise par une forte présence de l'eau liée notamment à ses paysages post-industriels d'extraction : sablières en eau et mosaïque d'étangs.

La proximité de ces étangs avec L'Oise, font de « l'eau » un élément identitaire du paysage local.

1960



1980



2010



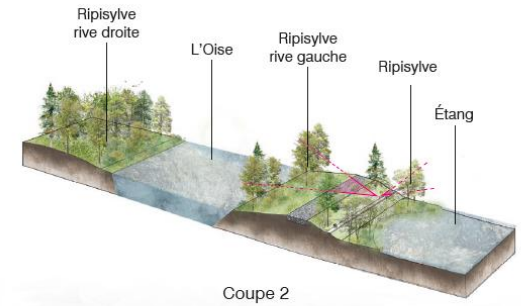
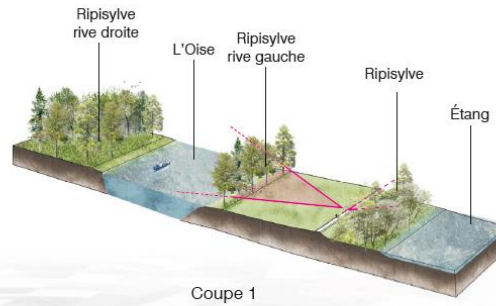
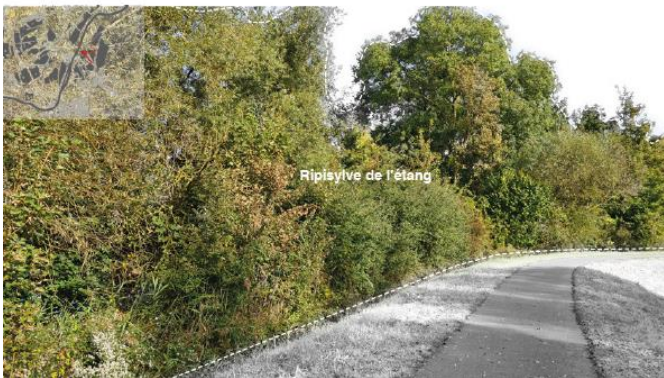
Les activités de carrière qui ont commencé en 1970. Les étangs existants sont le résultat des carrières anciennes.



# LES RIPISYLVES, TÉMOIN DE LA PRÉSENCE DE L'EAU

Les ripisylves sont des formations végétales bordant les milieux aquatiques. Elles sont particulièrement fournies en strates arborées et arbustives.

Formant un liseré étroit ou un corridor très large, elles viennent masquer l'eau des étangs et de l'Oise.





# LA VÉGÉTATION HYGROPHILE, TÉMOIN DE LA PRÉSENCE DE L'EAU

## LA VÉGÉTATION HYGROPHILE

Le végétal est un élément structurant du paysage local.





# LES FERMETURES ET LES OUVERTURES VISUELLES VERS LES PAYSAGES D'EAU



Casier B



Casier C



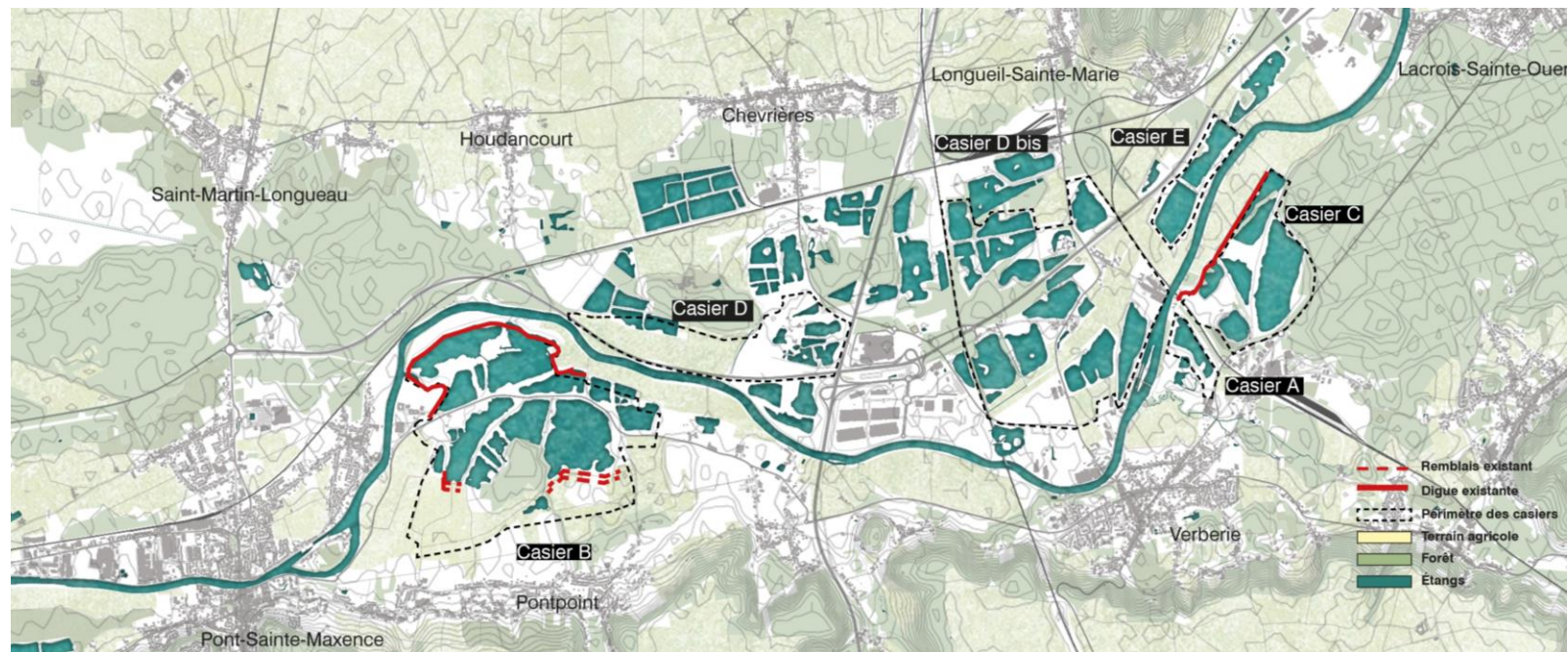


## 2. IDENTIFICATION DES USAGES EXISTANTS

UNE RICHESSE DES USAGES INHÉRENTS À LA PRÉSENCE DE L'EAU

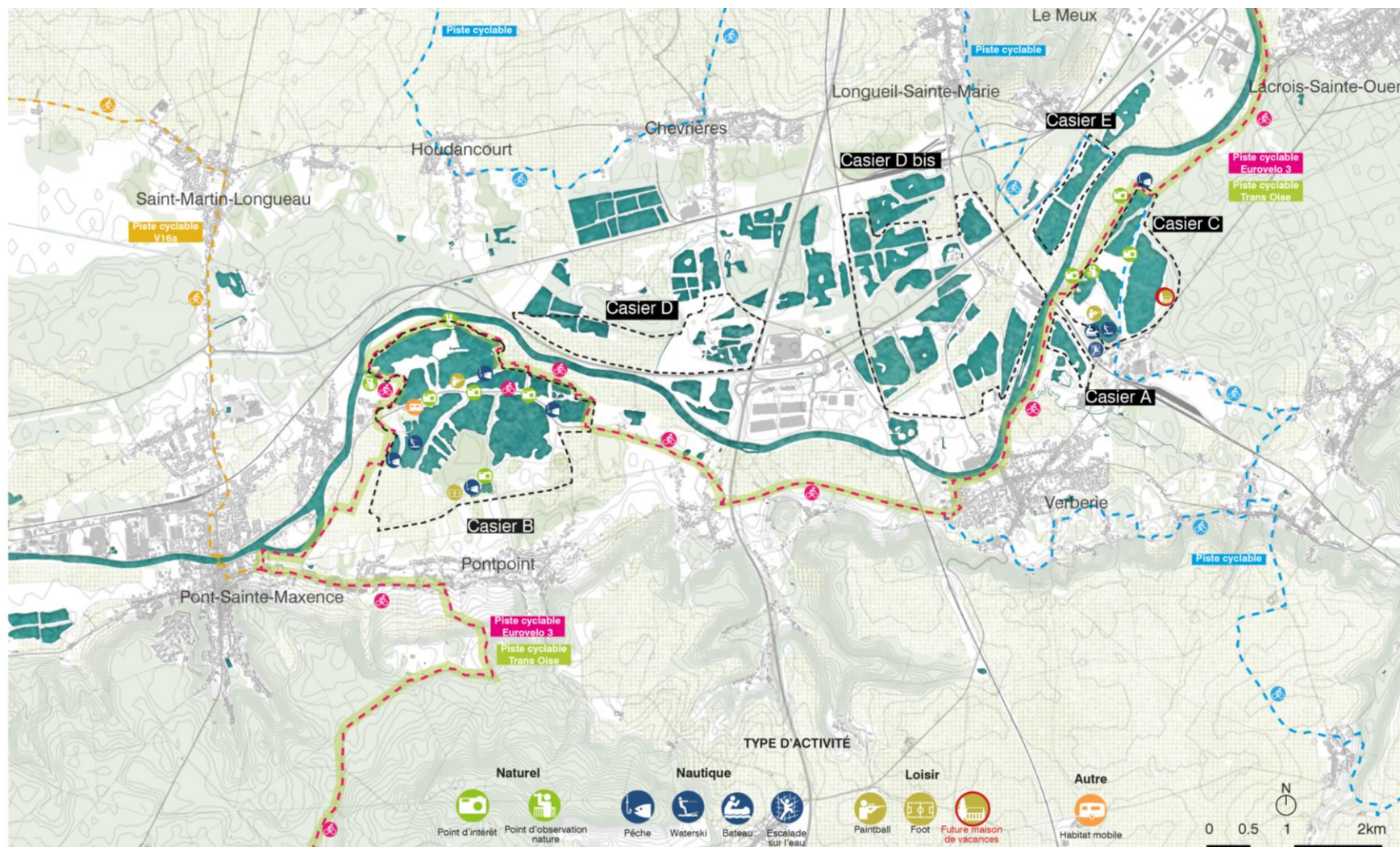
# DES OUVRAGES HYDRAULIQUES SUPPORTS D'USAGES POUR LES RIVERAINS

Le site présente déjà de nombreuses digues liées à l'ouvrage de ralentissement dynamique réalisé entre 2000 et 2009. Elles ont comme principal usage, en plus de l'hydraulique, d'être des pistes cyclables et des lieux de promenades quotidiens pour les habitants et les touristes.





# UN DÉVELOPPEMENT DÉJÀ EFFECTIF D'USAGES DE LOISIRS AUTOUR DE L'OISE ET DES ÉTANGS









 Pêche



 Point d'intérêt  
 Point d'observation nature



 Terrain de foot



 Pêche  
 Waterski  
 Bateau  
 Escalade sur l'eau



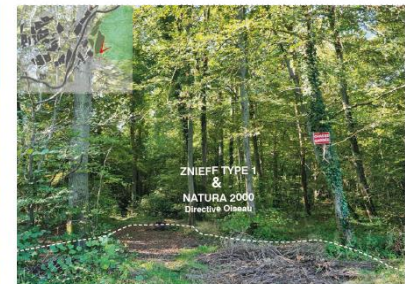
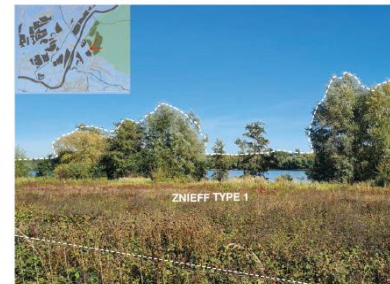
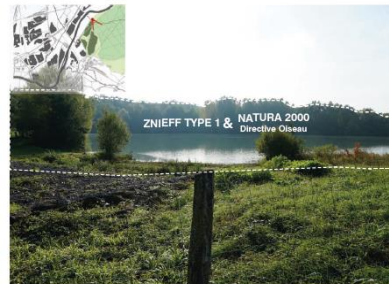
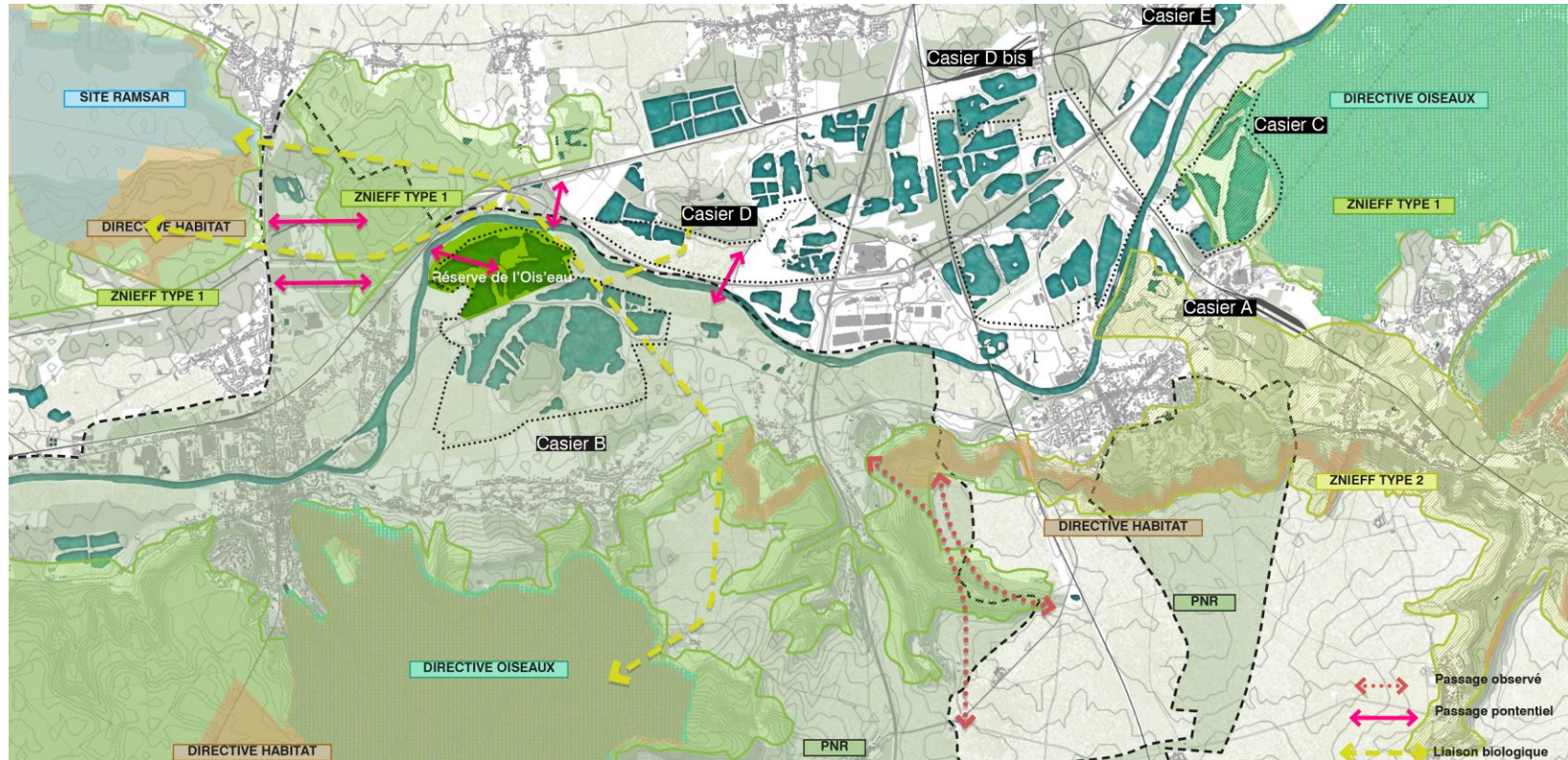
 Pêche



 Habitat mobile



# DES OUVRAGES HYDRAULIQUES FAVORABLES A LA PRÉSERVATION ET L'OBSERVATION DE LA BIODIVERSITÉ





# DES OUVRAGES QUI MAINTIENNENT L'ACTIVITÉ AGRICOLE PAR L'ABAISSEMENT DES CRUES

